

MÓDULO TÉRMICO DE CONDENSACIÓN CON POSIBILIDAD DE TRABAJAR EN CASCADA



Módulo térmico a gas, de condensación de alta potencia

- Caldera de condensación solo calefacción desde 79,5 kW hasta 246 kW de potencia útil con rendimiento de hasta un 109% (referido al P.C.I.).
- Gama de calderas Clase 5 bajo NOx: caldera ecológica no contaminante adaptada al nuevo RITE.
- Especialmente diseñada para trabajar en cascada, gestionando hasta 4 calderas desde la propia centralita de la caldera.
- Puede gestionar incluso sistemas de calefacción completos en función del nº de señales a controlar (ver posibles esquemas en manual de instrucciones/instalación).
 - Sistema de control por microprocesador.
 - Medidas muy reducidas.
 - Posee un sistema de antiheladas que activa la calefacción cuando la temperatura del agua de la instalación disminuye por debajo de 6 °C.

PANEL DE MANDOS



- 1 Display
- 2 Regulación de temperatura para instalación de calefacción
- 3 Regulador de la temperatura de A.C.S. (con acumulador opcional)
- 4 Modo verano/invierno
- 5 On/Off
- 6 Reset
- 7 Modo económico/confort

Para ver detalle configuración módulos, consultar Manual de Instrucciones:

Potencia instalada	Ø colector salida gases
≤ 500	200
> 500	300

ENERGY top B		80		125		160		250			
		P máx.	P mín.	P máx.	P mín.	P máx.	P mín.	P máx.	P mín.		
Potencia	Gasto Calorífico	kW		75	17	116	25	150	17	232	25
	Potencia Térmica útil con (80°C-60°C)	kW		73,5	16,7	113,7	24,6	147	16,7	227,4	24,6
	Potencia Térmica útil con (50°C-30°C)			79,5	18,3	123	26,9	159	18,3	246	26,9
Rendimiento	Rendimiento con (80°-60°C)	%		98	98,5	98	98,5	98	98,5	98	98,5
	Rendimiento con (50°-30°C)	%		106	107,5	106	107,5	106	107,5	106	107,5
	Rendimiento a carga parcial, 30% Pot.máxima	%		109		109		109		109	
Eficiencia energética		★★★★		★★★★		★★★★		★★★★			
Clase de emisión NOx, según EN 297/A EN 483		5		5		5		5			
Combustión	Tª gases quemados (80°-60°)	°C		65	60	65	60	65	60	65	60
	Tª gases quemados (50°-30°)	°C		43	35	43	35	43	35	43	35
	Valor pH del agua de condensados	pH		4,1		4,1		4,1		4,1	
Calefacción	Rango de trabajo (°C)	°C		30-95°C		30-95°C		30-95°C		30-95°C	
	Presión máxima de trabajo	bar		6		6		6		6	
	Válvula de seguridad	bar		6		6		6		6	
	Presión mínima de trabajo	bar		0,8		0,8		0,8		0,8	
	Capacidad vaso expansión	litros		NO SUMINISTRADO							
	Contenido de agua en la caldera	litros		13		15		26		30	
Alimentación gas	Presión alimentación Gas Natural	mbar		20		20		20		20	
	Consumo máximo Gas Natural	m³/h		7,94	1,8	12,38	2,65	15,88	1,8	24,76	2,65
Alimentación eléctrica	Máxima Potencia absorbida	W		285		390		570		780	
	Índice protección eléctrica	IP		X5D		X5D		X5D		X5D	
Peso	kg		110		115		190		210		
CODIGO	Natural			673000804		673011254		673001604		673002504	
	Propano			673000803		673011253		673001603		673002503	

MÓDULO TÉRMICO DE CONDENSACIÓN CON POSIBILIDAD DE TRABAJAR EN CASCADA

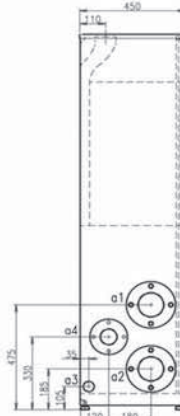
Preparadas para trabajar en cascada:

- Con bomba de primario dentro de la propia caldera.
- Con posibilidad de trabajar en cascada mediante autocontrol de su propia tarjeta electrónica; directamente desde la propia tarjeta de la caldera se puede gestionar hasta instalaciones en cascada de 4 calderas ENERGY top B.
- Posible control incluso de instalaciones completas sin centralita externa, dependiendo del número de señales a controlar (ver manual de instrucciones).

DESCRIPCIÓN

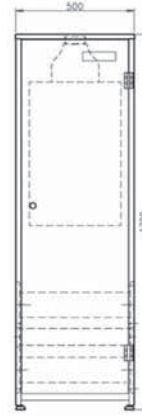
- a1** Ida instalación DN 100 **a3** Recogida condensados Ø 40 mm
a2 Retorno instalación DN 100 **a4** Entrada de gas DN 65

**ENERGY top B
80-250**



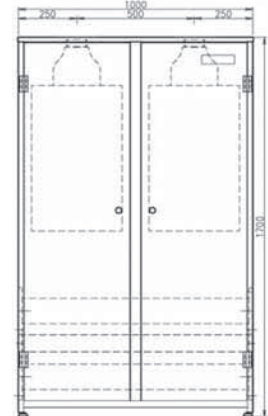
VISTA LATERAL

**ENERGY top B
80 y 125**

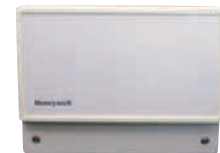
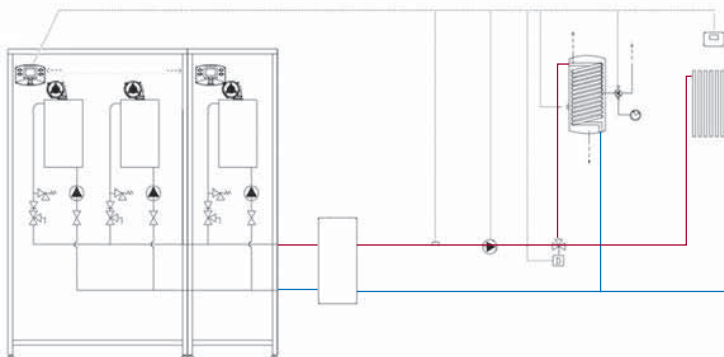


VISTAS FRONTALES

**ENERGY top B
160 y 250**



Ejemplo de instalación en cascada de hasta 4 Energy top B con circuito de calefacción + circuito de A.C.S.



**Centralita de Gestión Externa para calderas
ECONCEPT 51 A, ENERGY TOP W, ENERGY TOP B
y QUADRIFOGLIO**

Código: A33015460

Amplias posibilidades de control, hasta:

- Instalación en cascada de las calderas mencionadas con 3 zonas de alta temperatura directas + A.C.S.
- Instalación en cascada de las calderas mencionadas con 2 zonas de baja temperatura y 1 de alta temperatura + A.C.S.

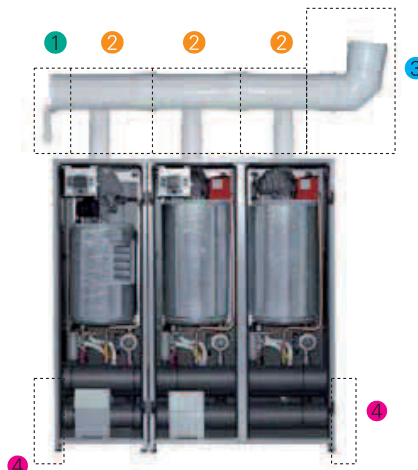
Accesorios disponibles para instalación en cascada

C50016640
Kit sifón descarga condensados Ø 200 mm

C50016650
Kit sifón descarga condensados Ø 300 mm

C50016660
Kit colector Ø 200 mm en PPs (L=600 mm) con válvula de clapeta y unión a caldera

C50016670
Kit colector Ø 300 mm en PPs (L=600 mm) con válvula de clapeta y unión a caldera



C50016680
Curva 90° Ø 200 mm

C50016690
Curva 90° Ø 300 mm

C50016490
Kit bridas conexión:
3 bridas ciegas de cierre lateral caldera +
3 bridas unión a instalación

Otros accesorios

C50016700
Prolongación 1 m Ø 200 mm

C50016710
Prolongación 1 m Ø 300 mm

Sonda Tª control ida Instalación ENERGY TOP W/B (5 metros): C50016580