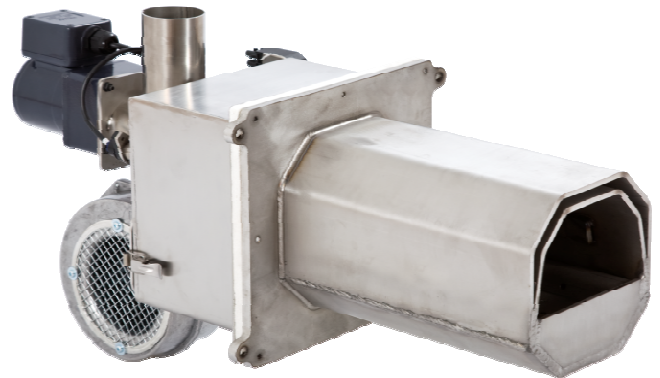




MODELO: Y-70c

DATOS DEL QUEMADOR

- Conector rápido de 12 polos
- Encendido automático con bujía cerámica de 170 W
- Control electrónico por centralita de manejo sencillo**
- Control de llama por fotocélula
- Sonda temperatura NTC10K - 110 °C
- 2 calidades o configuraciones de combustible disponibles
- Termistor de seguridad de 110 °C en admisión de combustible
- Doble sinfín de alimentación Ø60
- Espiral acero al carbono con espiral de acero de núcleo fijo (40x40x20mm)
- Motorreductores de inducción (25W, 80kg/cm, R100)
- Ventilador de bajo consumo con tecnología espira-sombra
- Sistema de refrigeración por doble cámara simple
- Sistema de limpieza por extracción rápida de parrilla de cenizas
- Material de caja en acero inoxidable 304
- Material del cañón en acero inoxidable refractario 310
- Material de parrilla de cenizas en acero inoxidable refractario 310
- Control de nivel de combustible y control de temperatura de humos disponibles opcionalmente
- Se suministra con sinfín de 1, 1.5 ó 2m Ø60, 1m de tubo corrugado, cuadro de control



CARACTERÍSTICAS TÉCNICAS

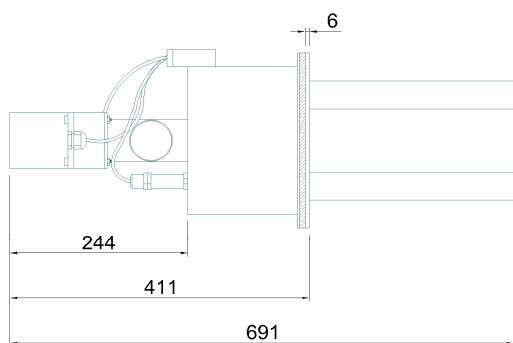
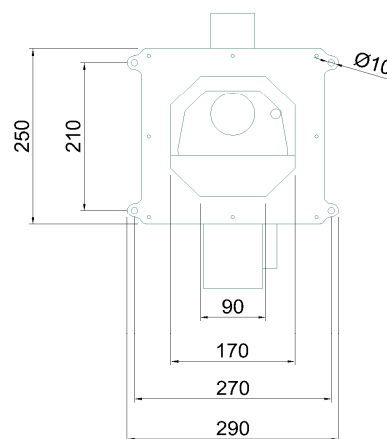
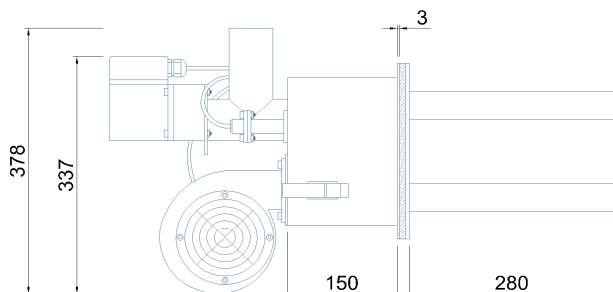
MODELO Y-70c		
Potencia calórica.	Max	85* kW
	Min.	10* kW
Consumo eléctrico	Encendiendo	289 W
	Régimen normal	102 W
Consumo de combustible	Max.	17 kg/h
	Min.	2 kg/h
Mecanismo de control	Centralita electrónica	
Regulación	Sonda integrada, Señal externa de arranque/parada	
Tipo de regulación	Modulante con 5 potencias + señal externa	
Rango de regulación por temperatura	35 - 78 °C	
Temperatura máxima de seguridad	98 °C	
Alimentación eléctrica	230 VAC / 50Hz	
Peso bruto	26,9 kg	
Eficiencia	95%	

* Potencia estimada utilizando pellet de calidad EN Plus A1 y un rendimiento energético de 5 kW/kg

** Vease especificación completa del cuadro de control en su ficha correspondiente

OPCIONES DISPONIBLES

- Válvula estelar Ø60
- Sonda de humos / Sonda de nivel de combustible
- Acoples disponibles: Placa gasoil Y-70 / Cuello de 21cm
- Kit de limpieza neumática con tubería de 1/2" (No incluye compresor)
- Seguridad por válvula termostática de inundación
- Kit de control de bomba (El controlador del quemador alimenta la bomba de agua en un rango de temperatura)



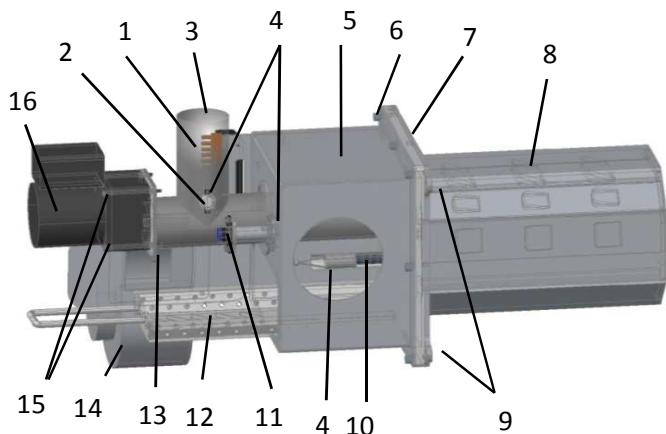
Dimensiones:

Quemador (alto x ancho x largo): 38cm x 29cm x 69,7cm

Cañón Ø: 198 ± 2 mm **Longitud:** 280mm

Espacio necesario para extracción manual de parrilla: 610mm

(desde punto de anclaje)



1. Termistor de seguridad
2. Conector de 12 polos
3. Tubo de admisión
4. Tornillo DIN 912 M4x10
5. Parte trasera quemador
6. Tornillo allen M6x16
7. Lana de silicato rigida
8. Cañón
9. Anclajes de fijación (Ø 10mm)
10. Bujía cerámica
11. Fococélula
12. Parrilla de combustión
13. Lana de silicato flexible
14. Ventilador
15. Tornillo phillips M5x65
16. Motorreductor 25W

