

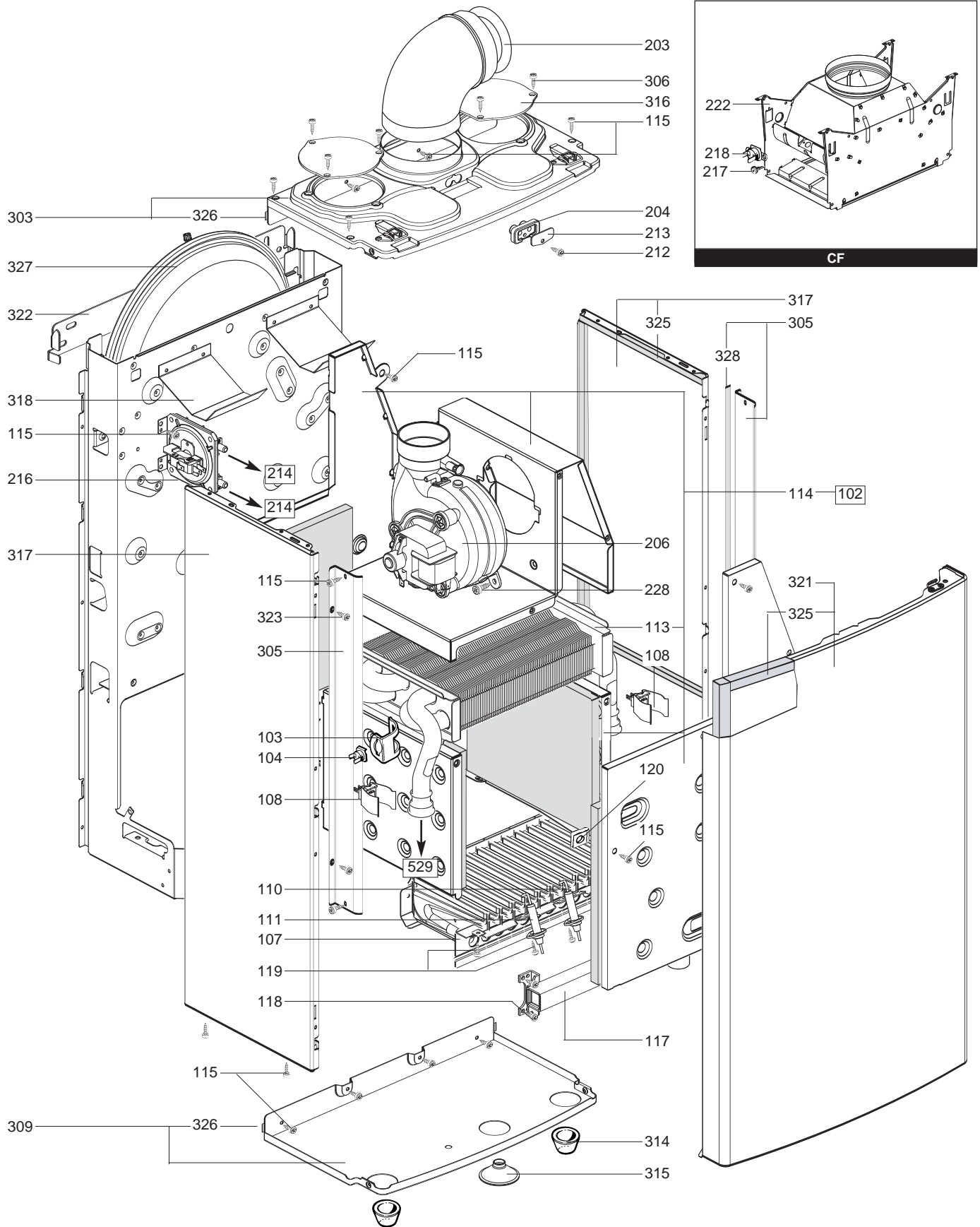
EXPLOSIONADO RECAMBIOS CALDERAS MURALES

Modelo

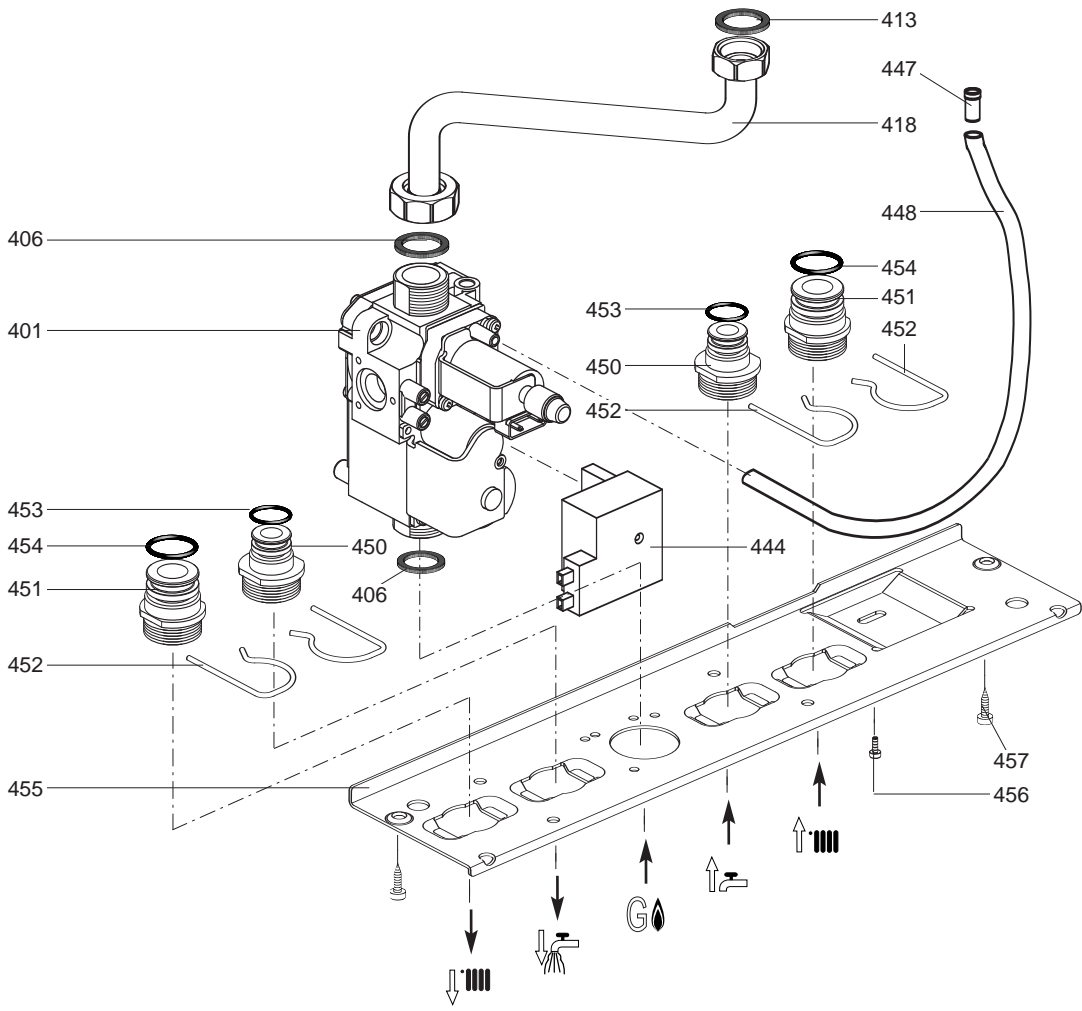
MIRA - MIRA SYSTEM

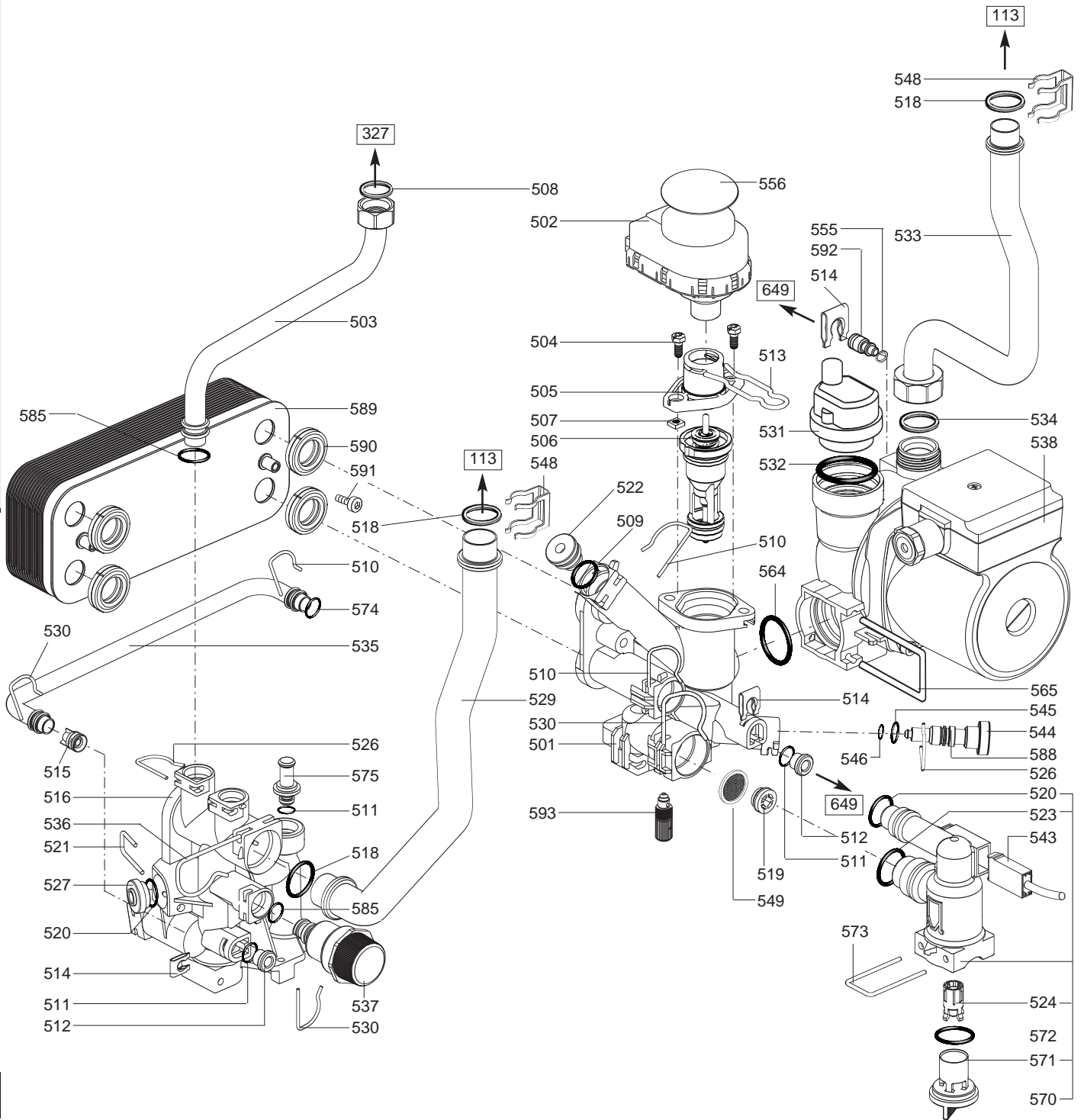
R8202953-03ES - Edición 03 - 01/09/2006

3650070		MIRA 24 CF NAT
3650069		MIRA 24 FF NAT
3650071		MIRA 30 FF NAT
3650034		MIRA SYSTEM 24 CF NAT
3650035		MIRA SYSTEM 24 FF NAT
3650037		MIRA SYSTEM 30 FF NAT
Referencia	Ind.	Aparatos concernidos	Principio	Fin

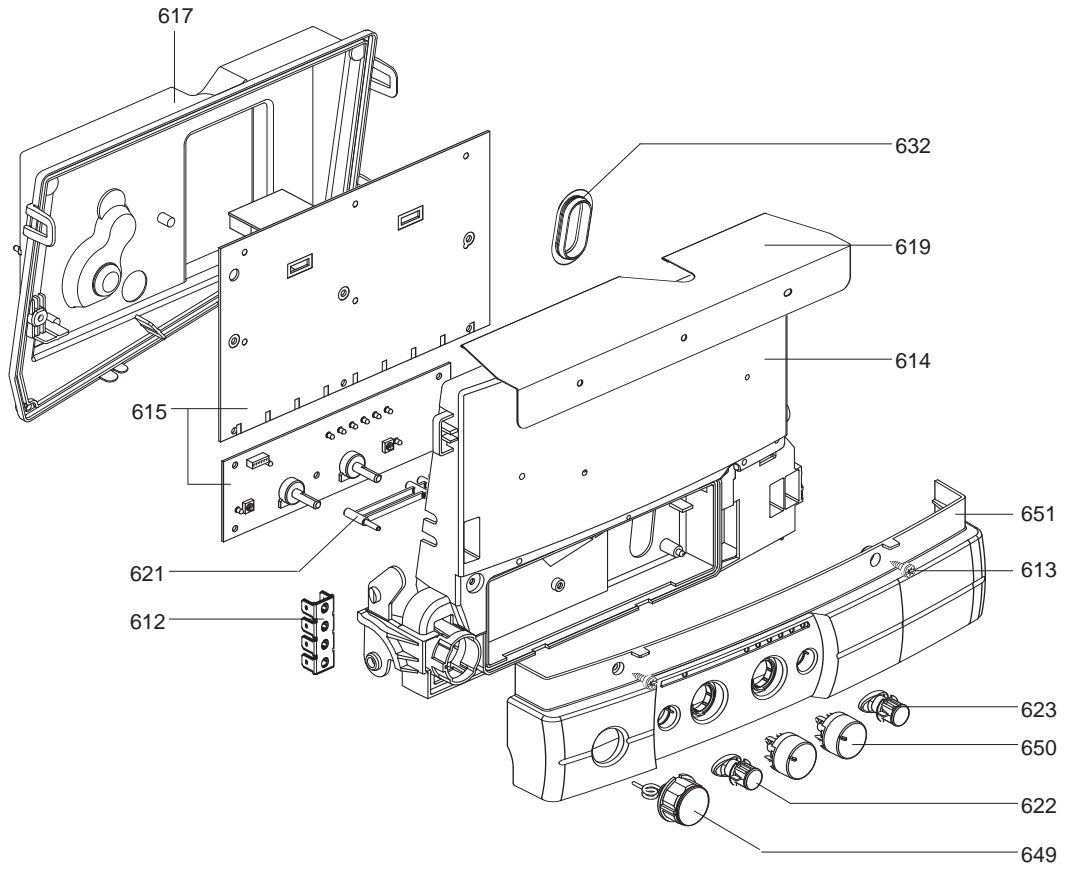


Senal	Designación	Referencia	Typo	MIRA		MIRA SYSTEM		MIRA SYSTEM		Fecha	
				24		30				de	a
				CF	FF	CF	FF	CF	FF		
0100	QUEMADOR										
0102	GUARNICION CERAMICA (Bolsa)	61400230		•	•						
	GUARNICION CERAMICA (Bolsa)	61400231		•	•	•	•				
0103	CLIP	61010050		•	•	•	•				
0104	SEGURIDAD TERMICA 105Â°C	61010191		•	•	•	•				
	SEGURIDAD TERMICA 105Â°C	61303566		•	•						
0107	QUEMADOR 30FF	61311028				•	•				
	QUEMADOR 24CF	61311357		•	•						
	QUEMADOR 24FF	61315073		•	•						
0108	SONDA NTC T335D + CLIPS 18	990686		•	•	•	•	•			
0109	CABLEADO ELECTRODO	61313738		•	•	•	•	•			
0110	ELECTRODO DE ENCENDIDO	61314169		•	•	•	•	•			
0111	ELECTRODO DE IONIZACION	60000231		•	•	•	•	•			
0113	INTERCAMBIADOR CUERPO CALEFAC.	61310422		•	•						
	INTERCAMBIADOR CUERPO CALEFAC.	61310430				•	•				
	INTERCAMBIADOR CUERPO CALEFAC.	61310774		•	•						
0114	CAMARA DE COMBUSTION 24CF	61311368		•	•						
	CAMARA COMBUS. + INTERCAM. 24FF	61314556		•	•						
	CAMARA COMBUS. + INTERCAM. 30FFF	61314557				•	•				
0115	TORNILLO CHAPA CBLXS D:4.2-9.5	61010125		•	•	•	•	•			
0117	NODRIZA 11 INY. D:1.35	61311026	NAT	•	•						
	NODRIZA 14 INY. D:1.30	61311033	NAT			•	•				
	NODRIZA 12 INY. D:1.25	61311358	NAT	•	•						
0118	TORNILLO M4X8	997783		•	•	•	•	•			
0119	TORNILLO CHAPA ST D: 4.2-9.5	61313796		•	•	•	•	•			
0120	TUERCA A PODAR	60057488		•	•	•	•	•			
0200	EXTRACTOR CONJUNTO										
0203	DIAFRAGMA	60000197		•	•						
	DIAFRAGMA	60000198				•	•				
0204	JUNTA TOMA DE HUMOS	998636		•	•	•	•				
0206	EXTRACTOR 1V 24FF	61310933		•	•						
	EXTRACTOR 1V 30FF	61312496				•	•				
0212	TORNILLO CLXS M 4-12	61015153		•	•	•	•				
0213	PLACA TOMA DE HUMOS	998565		•	•	•	•				
0214	TUBO SILICONA D: 9x3 L: 1.30M	60081265		•	•	•	•				
0216	PRESOSTATO AIRE 116>138 Pa	61313340		•	•						
	PRESOSTATO AIRE 155>185 Pa	61313932				•	•				
0217	TORNILLO CHAPA CBLXS D:3.5-6.5	61010126		•	•						
0218	SEGURIDAD TERMICA 72Â°C	61010074		•	•						
0222	ANTI-RETORNO	61312338		•	•						
0228	TORNILLO CHAPA CBLXS D: 6.3-19	61010127		•	•	•	•				
0300	CAMARA ESTANCA										
0303	PARTE SUPERIORE CAJON	61312650		•	•	•	•				
0305	PANNELLO LATERALE	61312643		•	•	•	•				
0306	TORNILLO CHAPA CBLXS D:4.2-9.5	61010125		•	•	•	•				
0309	FONDO DE CAJON	61315439		•	•	•	•				
0314	PASA TUBO	61010109		•	•	•	•				
0315	PASA TUBO	61312492		•	•	•	•				
0316	TAPON RETORNO AIRE	990350		•	•	•	•				
0317	PANNELLO LATERALE	61310860		•	•	•	•				
	PANEL LATERAL DERECHO	61312356		•	•						
	PANEL LATERAL IZQUIERDO	61312814		•	•						
0318	DEFLECTOR	61313778		•	•	•	•				
0321	CARROCERIA	61313042		•	•	•	•				
	CARROCERIA	61313402		•	•						
0322	PLACA SOPORTE MURAL	61312611		•	•	•	•	•			
0323	TORNILLO CHAPA D: 3.5-9.5	61015329		•	•	•	•	•			
0325	JUNTA ESPUMA 20x15 L: 1.7M	61400236		•	•	•	•				
0326	JUNTA ESPUMA 10x2 L: 0.8M	61400237		•	•	•	•				
0327	VASO DE EXPANSION 6L	61311907		•	•	•	•	•			
0328	JUNTA ESPUMA 15x10 L: 1M	61400393		•	•	•	•				

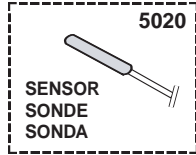
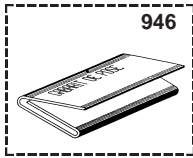




Senal	Designación	Referencia	Typo	MIRA		MIRA SYSTEM		24		30		Fecha	
				CF	FF	CF	FF	FF	FF	FF	FF	de	a
0500	BLOQUE HIDRAULICO												
0501	GRUPO DERECHO	60000051											
	GRUPO DERECHO + V3V	61315676											
0502	MOTOR DE VALVOLA DE TRES VIAS	61302483											
0503	TUBO (Vaso expan.)	61312602											
0504	TORNILLO CHc M 5-12	61018365											
0505	INTERFACE	61304003											
0506	CLAPETE (Bolsa)	61311597											
0507	TUERCA M 5	61016604											
0508	JUNTA PLANA D: 12-8-2	60000554											
0509	JUNTA TORICA D: 13.6-2.7	61009834-18											
0510	CLIP	61010112											
0511	JUNTA TORICA D: 5.7-1.9	60024164-10											
0512	TAPON	61016752											
0513	AGUJA	61304002											
0514	CLIP	61002406											
0515	BY-PASS D:20	61316013											
0516	GRUPO HYDRAULICO IZQUIERDO	61312303											
	GRUPO HYDRAULICO IZQUIERDO	61315513											
0518	JUNTA TORICA D: 17-4	60024164-51											
0519	LIMITATOR CAUDAL 8L/MN (ROJO)	61017288-08											
	LIMIT. CAUDAL 10L/MN (BLANCO)	61017288-10											
0520	JUNTA TORICA D: 13.6-2.7	60024164-18											
0521	AGUJA	61012909-02											
0522	TAPON	61313056											
0523	JUNTA TORICA D: 18.4-2.7	60024164-22											
0524	PISTON	61311314											
0526	CLIP	61010005											
0527	TAPON	61002490											
0529	TUBO INTERCAMBIADOR	61312604											
	TUBO INTERCAMBIADOR	61313033											
0530	CLIP	61313953											
0531	CABEZA DE DEGSIFICADOR CONJ.	61304608											
0532	JUNTAS DE DEGASIFICADOR (Bo)	61304618											
0533	TUBO ANTI-RETORNO DE LA BOMBA	61312605											
	TUBO ANTI-RETORNO DE LA BOMBA	61313034											
0534	JUNTA TORICA D: 16-1.9	61009833-37											
0535	TUBO BY-PASS D:15	61314383											
0536	AGUJA	61302332											
0537	VALVULA DE SEGURIDAD	61312668											
0538	BOMBA + DEGASIFICADOR 15/50	61301964											
	BOMBA + DEGASIFICADOR 15/60	61303461											
0543	CAUDAL DE AGUA AMORTIGUADO	61311745											
0544	MANDO DE MANIOBRA	60066107											
0545	JUNTA TORICA D: 8.9-1.9	60024164-13											
0546	JUNTA TORICA D: 3.6-2.4	61009834-53											
0548	CLIP	61010609											
0549	FILTRO AGUA	61301924											
0550	CONDENSADOR	61000652-10											
0555	JUNTA TORICA D: 5.7-1.9	61009834-10											
0556	AISLANTE	61313086											
0564	JUNTA TORICA D: 24.6-3.6	61009834-30											
0565	AGUJA	61305185											
0570	CUERPO CAUDAL AGUA AMORTI.	60000668											
0571	TAPON	61314175											
0572	JUNTA TORICA D: 25-2.4	60024164-32											
0573	AGUJA	61016206-02											
0574	JUNTA D: 15-3	61315715											
0575	TAPON	61010485											
0585	JUNTA TORICA D: 8.9-2.7	61009834-14											
0588	BARRA DE MANIOBRA	61312368											
0589	INTERCAMBIADOR SANITARIO 14	61302409											
0590	JUNTA AUTO-ESTANCA	61002249											
0591	TORNILLO CLX M 5-20	61017600											
0592	TAPON	61314575											
0593	PURGADOR EQUIPADO (Bolsa)	60081904											



Senal	Designación	Referencia	Tipo	MIRA		MIRA SYSTEM		24		30		Fecha	
				CF	FF	CF	FF	FF	FF	FF	FF	de	a
0600	CAJA ELECTRICA												
0609	TAPADERA CONECTADOR	61311659		•	•	•	•	•	•				
0611	CONJUNTO DE CABLES	60000199				•							
	CONJUNTO DE CABLES	61312616		•									
	CONJUNTO DE CABLES	61315198			•			•					
	CONJUNTO DE CABLES	61316807					•		•				
0612	PASADOR DE CONEXION	61002725		•	•	•	•	•	•				
0613	TORNILLO CHAPA TCBL D:4 L:10	61020509		•	•	•	•	•	•				
0614	PLACA CAJA ELECTRICA	61314330		•	•	•	•	•	•				
0615	CIRCUITOS IMPRESOS	60000469		•	•	•	•	•	•				
0617	TAPADERA CAJA ELECTRICA	61313986		•	•	•	•	•	•				
0619	DEFLECTOR	61315219		•	•	•	•	•	•				
0621	TRANSMISOR DIODO ELECTRO.	61312415		•	•	•	•	•	•				
0622	MANDO	61312414		•	•	•	•	•	•				
0623	MANDO DE ARMAMENTO	61313385		•	•	•	•	•	•				
0626	CABLEADO PROGRAMADOR	61313040		•	•			•					
0627	FUSIBLE 250V 2A CONTEMPORIZADO	61003456		•	•	•	•	•	•				
	FUSIBLE 250V 1.25A CONTEMPOR.	61003635		•	•	•	•	•	•				
	FUSIBLE 250V 0.315A CONTEMPOR.	61307845		•	•	•	•	•	•				
0632	OBTURADOR	61304599		•	•	•	•	•	•				
0637	TAPA DE AGUJERO (SIN AGUJERO)	61312186		•	•			•					
0638	CABLEADO VALVULA DE TRES VIAS	61312615		•	•			•					
0644	CABLEADO ELECTRICO	61308031		•	•	•	•	•	•				
0649	MANOMETRO	60000816		•	•	•	•	•	•			05/05	
	MANOMETRO	61313561		•	•	•	•	•	•				04/05
0650	MANDO BLANCO	61312413		•	•	•	•	•	•				
0651	CINTA SERIGRADIADA (PARA PROG)	60000188		•	•			•					
	CINTRA SERIGRAFIA. (SIN PROG.)	61315200				•	•		•				



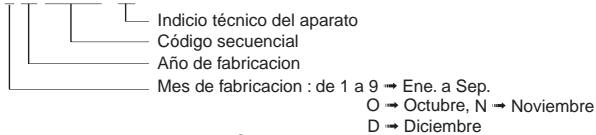
ABREVIACIONES

AC	: Agua caliente.
AF	: Agua fria.
C	: Resistencia ceramica (Caldeo normal).
Ca	: Resistencia ceramica (Caldeo acelerado).
TP	: Resistencia inmersa.
1F	: Con griferia.
2F	: Sin griferia.
3F	: Con griferia y una salida complementaria.
AMI	: Con mezclador integrado.
SMI	: Sin mezclador integrado.
PUISS	: Potencia del aparato.
PN	: Aparato a presion normal.
BP	: Aparato a baja presion.
PV	: Aparato a potencia variable.
PF	: Aparato a potencia fija.

PLACA DE IDENTIFICACION

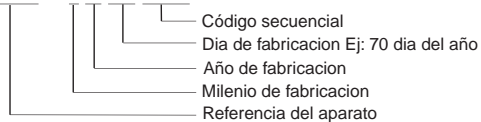
NUMERO DI SERIE

Ej: 1 95 065004 - 31



0

Ej : 0537095 XX 2 07 070 00315



Las informaciones anotadas sobre las tarifas y documentaciones comerciales o tecnicas son dados en concepto de indicacion y validas a un momento dado.El CONSTRUCTOR se reserva el derecho de traer todas modificaciones de presentacion, de forma, de dimension, de concepcion o materia a sus productos.