



**CHAFFOTEAUX  
& MAURY**

## EXPLOSIONADO RECAMBIOS CALDERAS MURALES

Modelo

### **SIAM 23 - SIAM 28 - MC**

R8202267-02ES - Edición 02 - 17/03/2005

SIAM 23 - SIAM 28 - MC



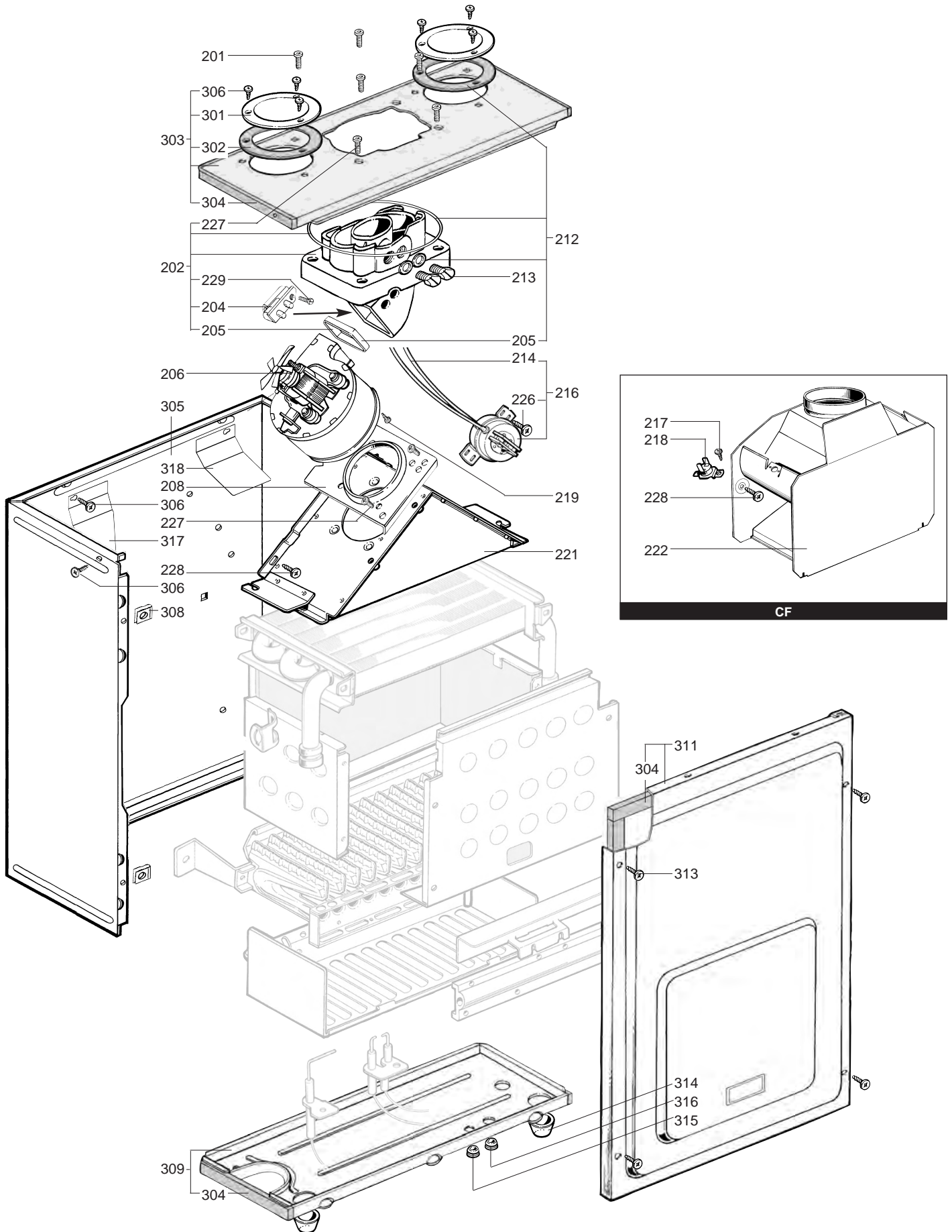
34 223731	31	SIAM 2.23e CF NAT	02/95	06/99
34 223721	31	SIAM 2.23e CF B/P	11/97	06/99
34 223711	31	SIAM 2.23e CF GPO	06/95	06/99
34 223737	31	SIAM 2.23e FF NAT	02/95	06/99
34 223727	31	SIAM 2.23e FF B/P	06/95	06/99
34 243731	31	SIAM 3.23e CF NAT	07/95	01/97
34 243731	32	SIAM 3.23e CF NAT	02/97	06/99
34 243721	31	SIAM 3.23e CF B/P	07/95	01/97
34 243721	32	SIAM 3.23e CF B/P	02/97	06/99
34 243737	31	SIAM 3.23e FF NAT	06/97	06/99
34 243727	31	SIAM 3.23e FF B/P	...	...
34 222621	31	MC CFe B/P	05/95	...
34 222731	31	MC CFe NAT	09/97	06/99
34 222731	32	MC CFe NAT	10/99	12/01
34 222721	31	MC CFe B/P	/	/
34 222721	32	MC CFe B/P	11/99	04/01
203406759031	32	MC CFe NAT	/	/
203406759021	32	MC CFe B/P	/	/
34 222737	31	MC FF NAT	09/96	06/99
34 222737	32	MC FF NAT	10/99	11/02
34 222727	31	MC FF B/P	/	/
34 222727	32	MC FF B/P	11/99	04/01
34 223231	31	SIAM 2.23 CF NAT	03/95	...
34 223221	31	SIAM 2.23 CF B/P	04/95	...
34 222631	31	MC CF NAT	03/95	...
34 223831	31	SIAM 2.28e CF NAT	12/96	06/99
34 223821	31	SIAM 2.28e CF B/P	...	...
34 223837	31	SIAM 2.28e FF NAT	12/96	06/99
34 223827	31	SIAM 2.28e FF B/P	...	...

Referencia Ind. Aparatos concernidos Principio Fin

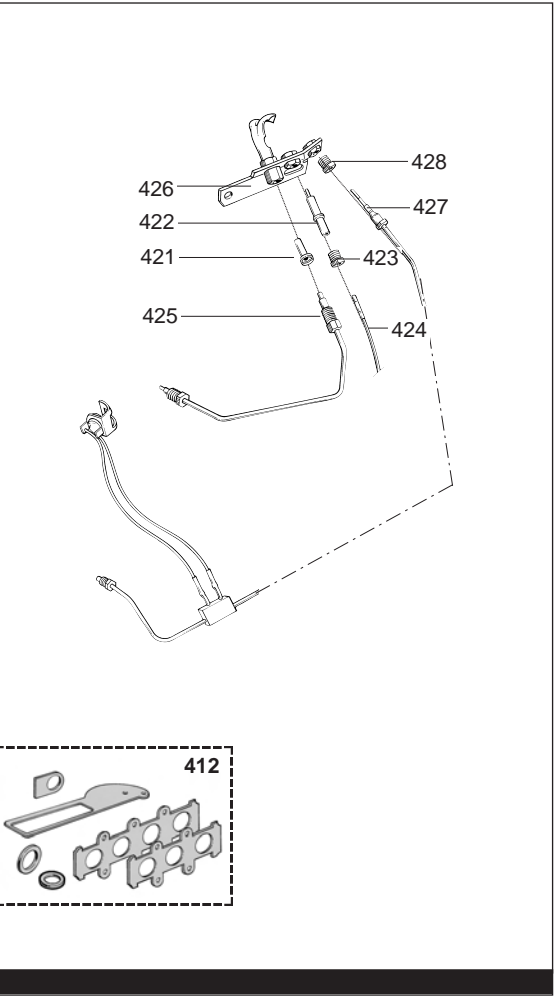
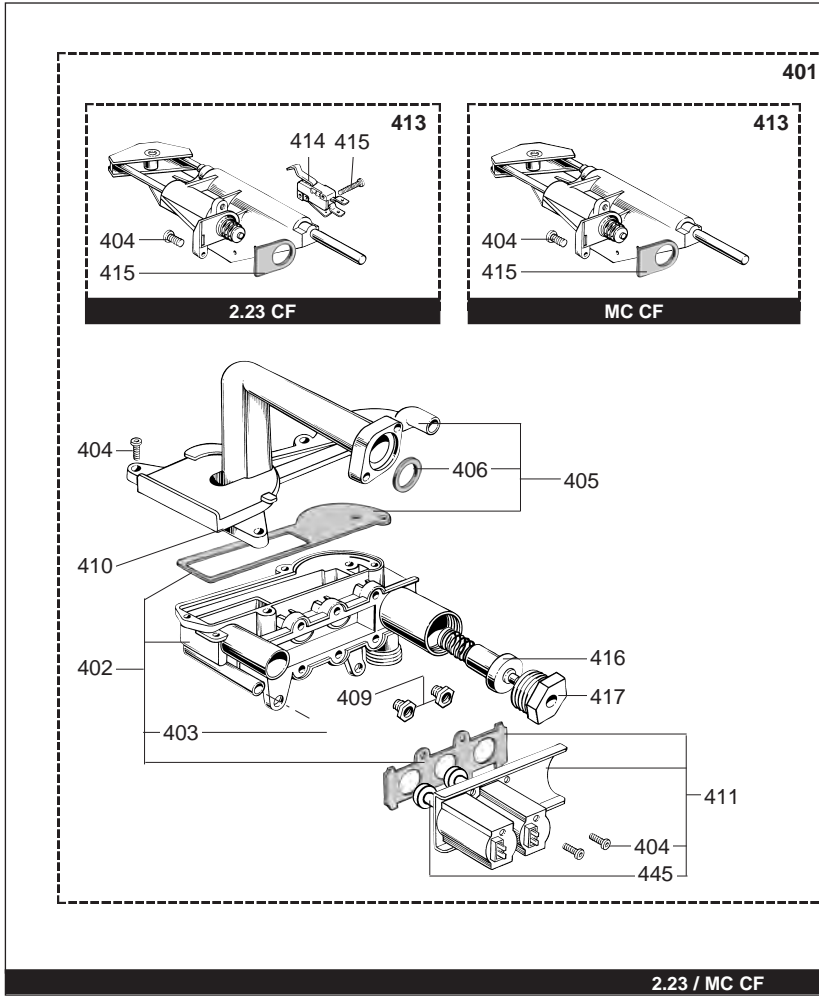
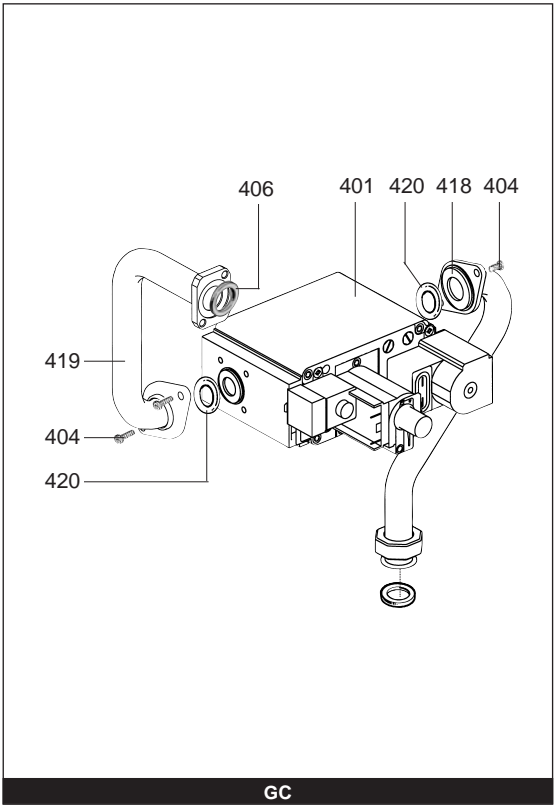
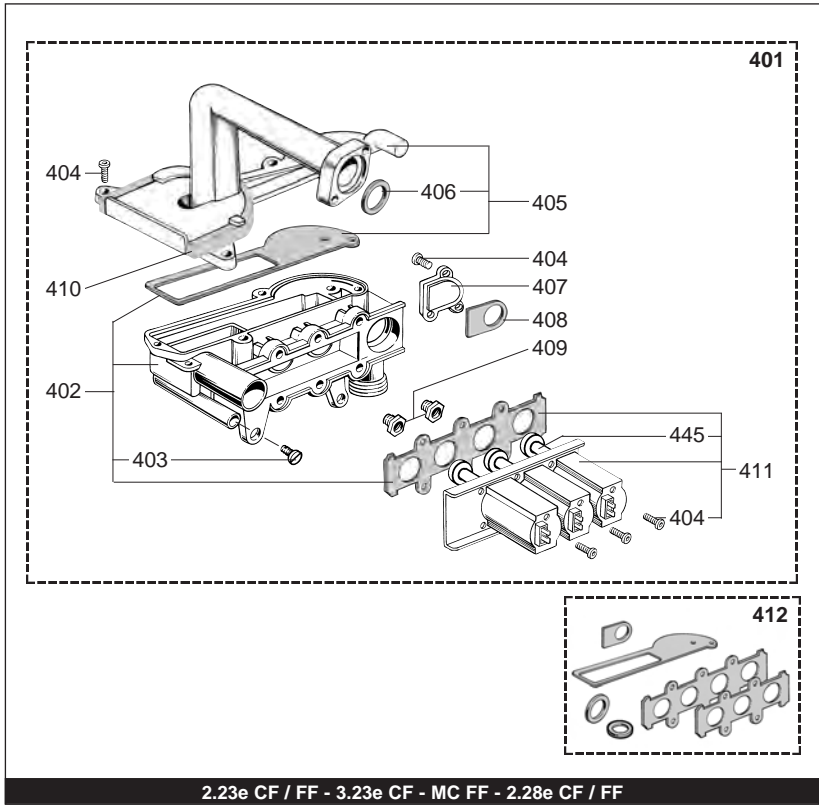
Calderas Murales



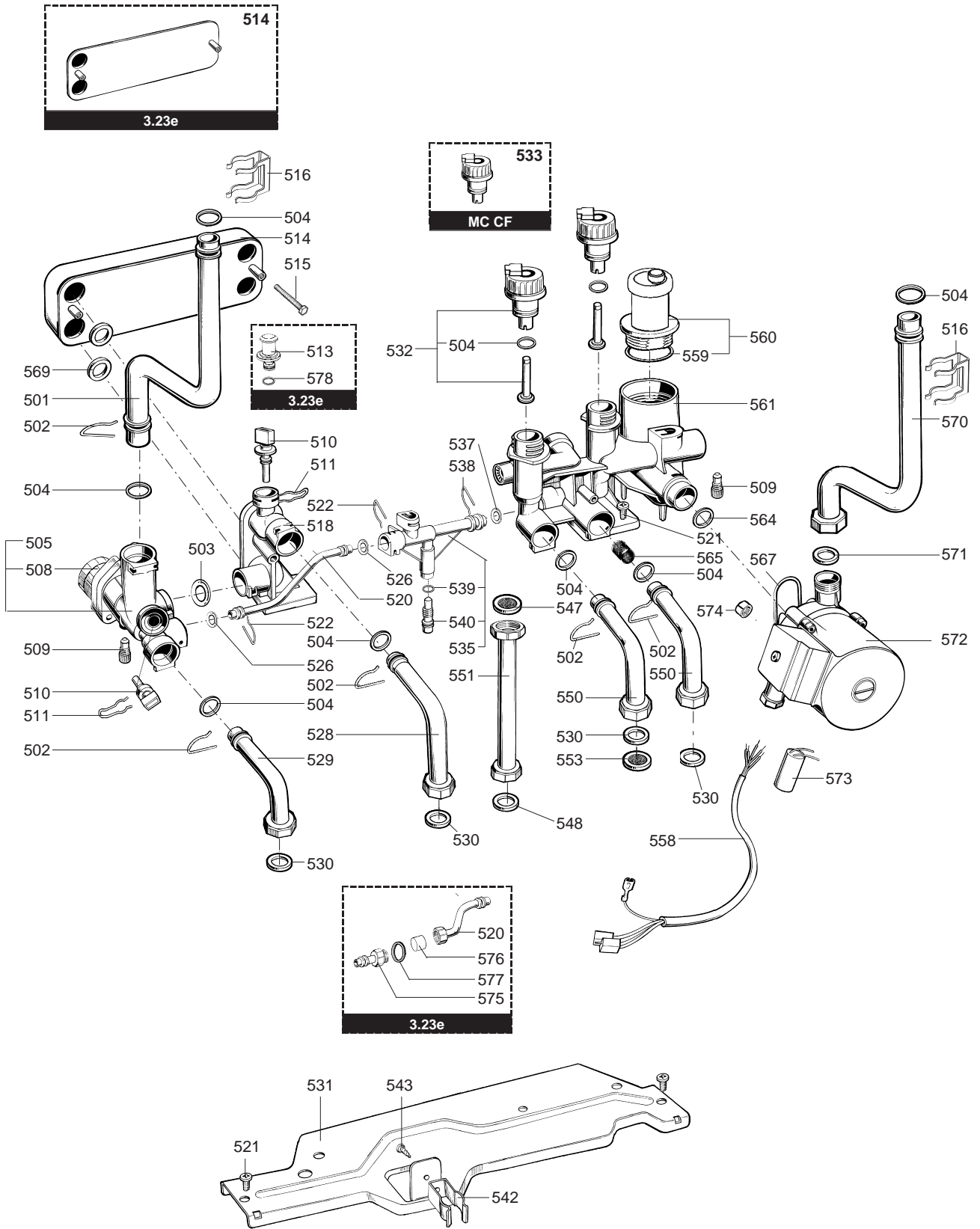
Senal	Designación	Referencia	Otro	Typo	23						28		Fecha			
					SIAM 2.23e		SIAM 3.23e		MC		SIAM 2.23		SIAM 2.28e		de	a
					CF	FF	CF	FF	CFe	FF	CF	CF	CF	FF		
0100	QUEMADOR															
0102	GUARNICION CERAMICA (Bolsa)	60081722			•	•	•	•	•	•	•	•	•			
0103	CLIP	61010050			•	•	•	•	•	•	•	•	•			
0104	SEGURIDAD TERMICA 105°C	61010191			•		•		•	•	•					
	SEGURIDAD TERMICA 100°C	61010572				•		•				•				
0105	CANALON DE ONDAS	61002811				•		•				•				
	CANALON DE ONDAS	61010038			•		•		•	•	•					
0106	TORNILLO CHAPA CBLX D: 6.3-13	61010648			•	•	•	•	•	•	•	•	•			
0107	BLOQUE DE MECHEROS	61010415			•		•		•	•	•					
	BLOQUE DE MECHEROS	61010753				•		•				•				
0109	REJILLA	61010223				•		•				•				
0110	ELECTRODO DE ENCENDIDO	61002801			•	•	•	•	•			•	•			
0111	ELECTRODO DE IONIZACION	61002802			•	•	•	•	•			•	•			
0113	INTERCAMBIADOR CUERPO DE CALE.	61010017			•	•	•	•	•	•	•					
	INTERCAMBIADOR CUERPO DE CALE.	61010754										•				
	INTERCAMBIADOR CUERPO DE CALE.	61011136											•			
0114	CAMARA DE COMBUSTION	60081721			•	•	•	•	•	•	•	•	•			
0115	TORNILLO CHAPA CBLX D:4.2-9.5	61010125			•	•	•	•	•	•	•	•	•			
0116	DEFLECTOR	61010392				•		•								
	DEFLECTOR	61011642											•			
0117	NODRIZA 16 INY.	61010175		B/P	•	•	•	•	•	•	•					
	NODRIZA 16 INY-DIAFRAG. 3.8	61011141		B/P	•											
	NODRIZA 16 INY.	61011312		B/P									•			
	NODRIZA 16 INY.	61011617		B/P									•			
	NODRIZA 16 INY.	61010882		GC	•											
	NODRIZA 16 INY.	61010030		NAT	•		•		•	•	•					
	NODRIZA 16 INY.	61010341		NAT		•		•								
	NODRIZA INY 1.18-DIA 4.6 NAT	61011140		NAT	•											
	NODRIZA 16 INY.	61011305		NAT									•			
0118	TORNILLO CHAPA CBLX D: 4.2-25	61010128			•	•	•	•	•	•	•	•	•			
0119	TORNILLO HX M 5-12	61010131			•	•	•	•	•	•	•	•	•			
0120	TUERCA A PODAR	60057488			•	•	•	•	•	•	•	•	•			
0128	TROMPETA	60053762		GC	•											



Senal	Designación	Referencia	Otro	Typo	23						28		Fecha			
					SIAM 2.23e		SIAM 3.23e		MC		SIAM 2.23		SIAM 2.28e		de	a
					CF	FF	CF	FF	CF	FF	CF	FF	CF	FF		
<b>0200</b>	<b>EXTRACTOR CONJUNTO</b>															
0201	TORNILLO H M 6-12	61013098				•	•	•			•					
0202	CODO 45° (Bolsa)	60081726				•	•	•			•					
0204	VENTURI	61010337				•	•	•			•					
0205	JUNTA (/Extractor)	60081729				•	•	•			•					
0206	EXTRACTOR	61003011									•					
	EXTRACTOR	61010212				•	•	•								
0208	BRIDA	61010096				•	•	•			•					
0212	JUNTAS (Bolsa)	60081727				•	•	•			•					
0213	RACOR M 14x100	60061665				•	•	•			•					
0214	TUBO SILICONA D: 9x3 L: 1.30M	60081265				•	•	•			•					
0216	PRESOSTATO AIRE (Bolsa)	60081725				•	•	•			•					
0217	TORNILLO CHAPA CBLX D:3.5-6.5	61010126			•	•	•	•	•	•	•					
0218	SEGURIDAD TERMICA 72°C	61010074			•	•	•	•	•	•	•					
0219	TORNILLO CHAPA CBLZ D: 3.5-9.5	60054033				•	•	•			•					
0221	CAMPANA	61010589				•	•	•								
0222	ANTI-RETORNO	61010117			•	•	•	•	•	•						
	ANTI-RETORNO	61011170									•					
0226	TORNILLO CHAPA CBLX D:4.2-9.5	61010125				•	•	•			•					
0227	TORNILLO HX M 5-12	61010131				•	•	•			•					
0228	TORNILLO CHAPA CBLX D: 6.3-13	61010648			•	•	•	•	•	•	•					
0229	TORNILLO THZ 5-12	61003768				•	•	•			•					
<b>0300</b>	<b>CAMARA ESTANCA</b>															
0301	OBTURADOR	61010218				•	•	•			•					
0302	JUNTA (/Racord)	61010238				•	•	•			•					
0303	PARTE SUPERIORE CAJON (Bolsa)	61010590				•	•	•			•					
0304	JUNTA ESPUMA 12.5x5 L: 2.5M	60081273				•	•	•			•					
0305	CAJON	61010106				•	•	•			•					
0306	TORNILLO CHAPA CBLZ D: 4.2-13	60079486				•	•	•			•					
0308	TUERCA A PODAR	60057488				•	•	•			•					
0309	FONDO DE CAJON	61010588				•	•	•			•					
0311	TAPADERA CAJON	60081851				•	•	•			•					
0313	TORNILLO CHAPA CBLX D: 6.3-19	61003114				•	•	•			•					
0314	PASA TUBO	61010109				•	•	•			•					
0315	PASA HILO	60039017				•	•	•			•					
0316	PASA HILO DOBLE	60042707				•	•	•			•					
0317	DEFLECTOR	61012601									•			09/96		
0318	DEFLECTOR	61012602									•			09/96		

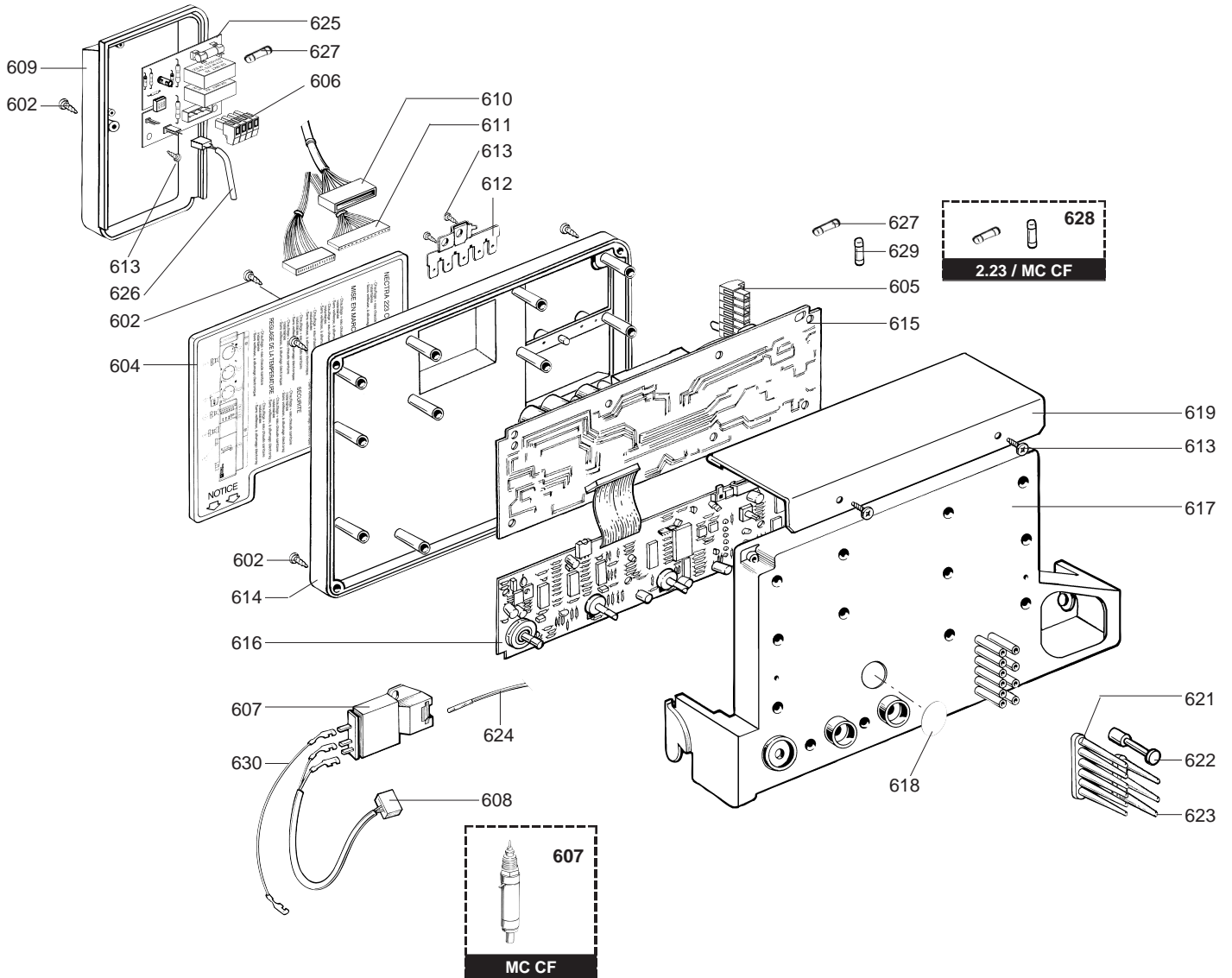
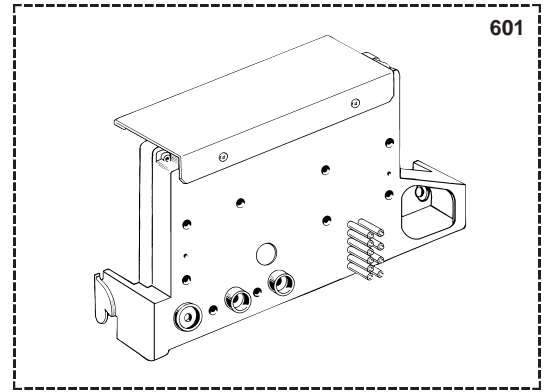


Senal	Designación	Referencia	Otro	Typo	23						28		Fecha			
					SIAM 2.23e		SIAM 3.23e		MC		SIAM 2.23		SIAM 2.28e		de	a
					CF	FF	CF	FF	CF	FF	CF	FF	CF	FF		
0400	ARMAZON GAS															
0401	ARMAZON GAS BUT/PROP	61010174		B/P	•		•		•							
	ARMAZON GAS BUT/PROP	61010345		B/P		•		•		•						
	ARMAZON GAS BUT/PROP	61010413		B/P						•						
	ARMAZON GAS BUT/PROP	61010650		B/P						•						
	ARMAZON GAS BUT/PROP	61011163		B/P							•					
	ARMAZON GAS BUT/PROP	61011230		B/P								•				
	VALVULA GAS GPO	61010794		GC	•											
	ARMAZON GAS NATURAL	61010142		NAT	•		•		•							
	ARMAZON GAS NATURAL	61010344		NAT		•		•		•						
	ARMAZON GAS NATURAL	61010412		NAT						•						
	ARMAZON GAS NATURAL	61010649		NAT							•					
	ARMAZON GAS NATURAL	61011162		NAT								•				
	ARMAZON GAS NATURAL	61011229		NAT									•			
0402	PARTE GAS EQUIPADA (Bolsa)	60081669			•	•	•	•	•	•		•	•			
0403	TORNILLO DE TOMA DE PRESION	60019445			•	•	•	•	•	•	•	•	•			
0404	TORNILLO HX M 5-12	61010131			•	•	•	•	•	•	•	•	•			
0405	BASE QUEMADOR (Bolsa)	60081667			•	•	•	•	•	•		•	•			
	BASE QUEMADOR (Bolsa)	60081737								•	•					
0406	JUNTA (/Nodrizza)	61010071			•	•	•	•	•	•	•	•	•			
0407	TAPADERA PARTE GAS	60079232			•	•	•	•	•	•		•	•			
0408	JUNTA (/Tapadera)	60060021			•	•	•	•	•	•	•	•	•			
0409	BASE DE CLAPETES (Bolsa)	60081695		B/P	•		•		•		•					
	BASE DE CLAPETES (Bolsa)	60081728		B/P		•		•				•				
	BASE DE CLAPETES (Bolsa)	60081757		B/P									•			
	BASE DE CLAPETES (Bolsa)	60081774		B/P										•		
	BASE DE CLAPETES (Bolsa)	60081668		NAT	•		•		•		•					
	BASE DE CLAPETES (Bolsa)	60081724		NAT		•		•		•						
	BASE DE CLAPETES (Bolsa)	60081758		NAT									•			
	BASE DE CLAPETES (Bolsa)	60081773		NAT										•		
0410	JUNTA ESPUMA 12x7 L: 5M	60081273-04				•		•		•			•			
0411	ELECTROVALVULA (Bolsa)	60081267								•	•					
	ELECTROVALVULAS (Bolsa)	60081432			•	•	•	•	•	•		•	•			
0412	JUNTAS ARMAZON GAS (Bolsa)	60081670			•	•	•	•	•	•	•	•	•			
0413	ARMAMENTO GAS (Bolsa)	60081036										•				
	ARMAMENTO GAS (Bolsa)	60081739									•					
0414	MICRO-CONTACTO	60078989								•						
0415	TORNILLO M 3-20	60065454								•						
0416	TAPON MAGNETICO	60034346								•	•					
0417	TUERCA M 24-1	61010417								•	•					
0418	TUBO GAS ARRIBA	61010857		GC	•											
0419	TUBO GAS ABAJO	61010858		GC	•											
0420	JUNTA TORICA D: 28.24-2.62	60022113-13		GC	•											
0421	INYECTOR PILOTO D: 0.24	61004715		B/P						•	•					
	INYECTOR PILOTO D: 0.60	61010840		NAT						•	•					
0422	ELECTRODO DE ENCENDIDO	61004710								•	•					
0423	RACOR M 10x100	61004711								•	•					
0424	CABLEADO ENCEDEDOR	61010691								•						
	CABLEADO ENCEDEDOR	61010702										•				
0425	TUBO PILOTO COMPLETO	60081738								•	•					
0426	CUERPO PILOTO	61010136								•	•					
0427	TERMOPAR & SEGURIDAD 105°C	61010614								•	•					
0428	RACOR M 10x100	61004783								•	•					
0431	JUNTA TORICA D: 3.4-1.9	60021061-05								•						
0445	NUCLEO MOVIL EQUIPADO (Bolsa)	60081368			•	•	•	•	•	•		•	•			

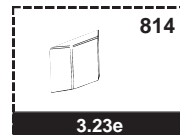
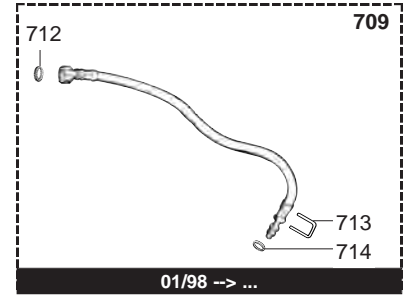
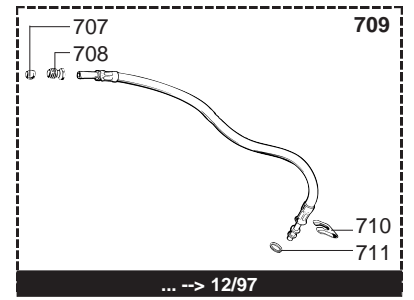
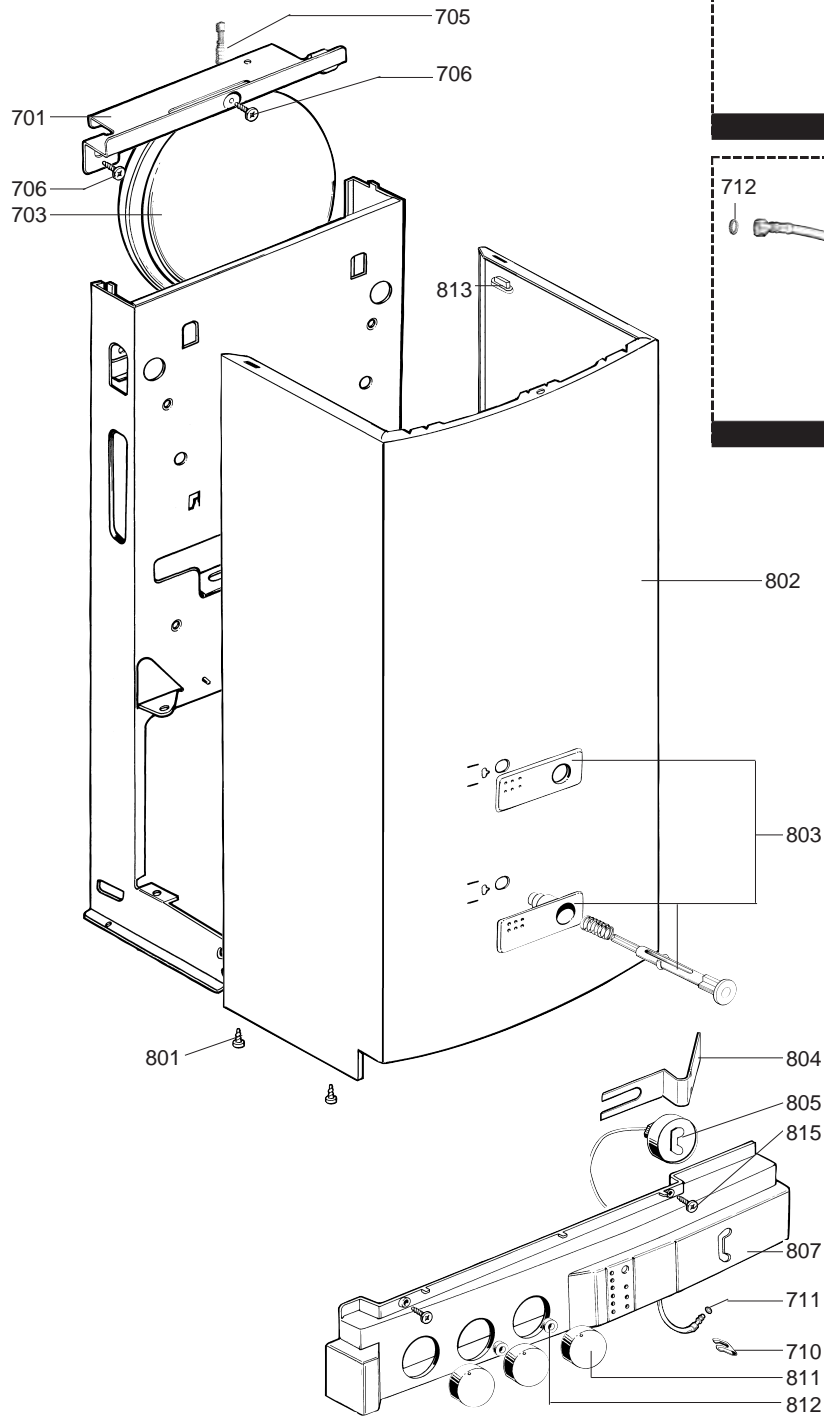




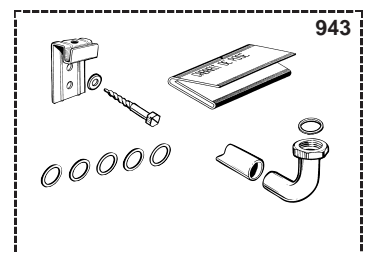
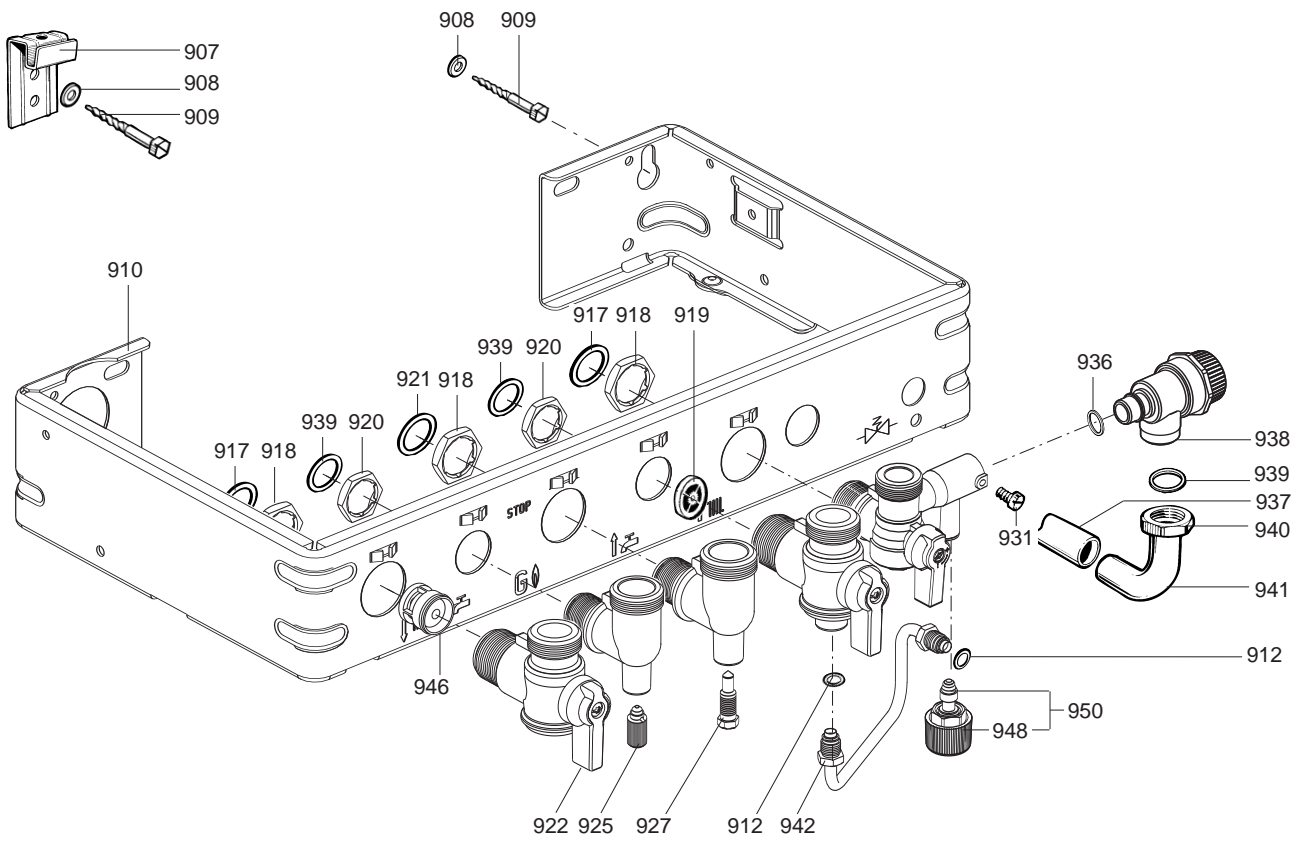
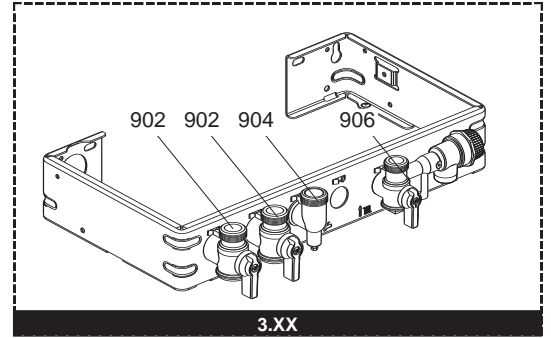
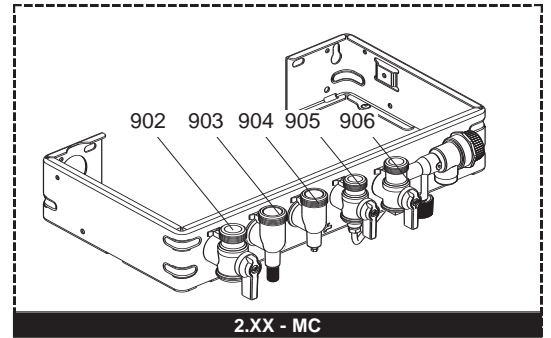
Senal	Designación	Referencia	Otro	Typo	23						28		Fecha			
					SIAM 2.23e		SIAM 3.23e		MC		SIAM 2.23		SIAM 2.28e		de	a
					CF	FF	CF	FF	CF	FF	CF	FF	CF	FF		
0500	<b>BLOQUE HIDRAULICO</b>															
0501	TUBO INTERCAM. A VALVU. 3 VIAS	61010333			●	●	●	●	●	●	●					
0502	CLIP	61010012			●	●	●	●	●	●	●					
0503	JUNTA TORICA D: 18.4-2.7	60024164-22			●	●	●	●	●	●	●					
0504	JUNTA TORICA D: 17-4	60024164-51			●	●	●	●	●	●	●					
0505	VALVULA DE TRES VIAS	61010000			●	●	●	●	●	●	●					
0508	MOTOR DE VALVULA DE TRES VIAS	60081953			●	●	●	●	●	●	●					
0509	PURGADOR EQUIPADO (Bolsa)	60081028			●	●	●	●	●	●	●					
0510	TERMISTANCIA	61000733			●	●	●	●	●	●	●					
0511	AGUJA DE SONDAS	61002083			●	●	●	●	●	●	●					
0513	TAPON	61010485				●	●									
0514	PLACA SHUNT	61010611				●	●									
	INTERCAMBIADOR SANITARIO	61011164			●	●		●	●	●	●					
0515	TORNILLO CBLX M 5-40	61010129			●	●	●	●	●	●	●					
0516	CLIP	61010609			●	●	●	●	●	●	●					
0518	GRUPO HYDRAULICO IZQUIERDO	61010003			●	●	●	●	●	●	●					
0520	TUBO BY-PASS	61010044			●	●		●	●	●	●					
	TUBO BY-PASS	61010044				●	●						04/97			
	TUBO BY-PASS	61010751				●	●							03/97		
0521	TORNILLO CHAPA CBLX D: 6.3-19	61010127			●	●	●	●	●	●	●					
0522	CLIP	61010005			●	●	●	●	●	●	●					
0526	JUNTA TORICA D: 8.9-2.7	61009834-14			●	●	●	●	●	●	●					
0528	TUBO AGUA CALIENTE	61010056			●	●	●	●	●	●	●					
0529	TUBO SALIDA CALEFACCION	61010057			●	●	●	●	●	●	●					
0530	JUNTA PLANA D: 24-17-1.5	60061855-19			●	●	●	●	●	●	●					
0531	PLACA HIDRAULICA	61010042			●	●	●	●	●	●	●					
0532	CAUDAL DE AGUA	60081471			●	●	●	●	●	●	●					
0533	CABEZA DE CAUDAL DE AGUA	61002189														
0535	CUERPO BY-PASS	61010110			●	●	●	●	●	●	●			12/97		
	CUERPO BY-PASS	61016387			●	●	●	●	●	●	●		01/98			
0537	JUNTA TORICA D: 13.6-2.7	60024164-18			●	●	●	●	●	●	●					
0538	CLIP	61010112			●	●	●	●	●	●	●					
0539	JUNTA TORICA	61009833-34			●	●	●	●	●	●	●					
0540	TORNILLO DE REGU. DEL BY-PASS	61010111			●	●	●	●	●	●	●					
0542	CLIP	60079845			●	●	●	●	●	●	●					
0543	TORNILLO CHAPA CBLX D:4.2-9.5	61010125			●	●	●	●	●	●	●					
0547	FILTRO GAS	60037309			●	●	●	●	●	●	●					
0548	JUNTA PLANA D: 24-18.2-1.5	60022835-01			●	●	●	●	●	●	●					
0550	TUBO AGUA FRIA - RETORNO CALE.	61010055			●	●	●	●	●	●	●					
0551	TUBO GAS	61010040			●	●	●	●	●	●	●					
0553	FILTRO AGUA	61007727			●	●		●	●	●	●					
0558	CABLEADO DE BOMBA (1 VELOCI.)	60045641						●		●						
	CABLEADO DE BOMBA (2 VELOCI.)	61004115			●	●	●	●			●					
0559	JUNTA TORICA D: 45-3.5	61009833-46			●	●	●	●	●	●	●					
0560	CABEZA DE DESGASIFICADOR CONJ.	61002653			●	●	●	●	●	●	●					
0561	GRUPO HYDRAULICO DERECHO	61010167			●	●	●	●	●	●	●					
0564	JUNTA TORICA D: 24.6-3.6	61009834-30			●	●	●	●	●	●	●					
0565	FILTRO CALEFACCION	61305560			●	●	●	●	●	●	●					
0567	CLIP	60030898-03			●	●	●	●	●	●	●					
0569	JUNTA AUTO-ESTANCA	61002249			●	●	●	●	●	●	●					
0570	TUBO ANTI-RETORNO DE LA BOMBA	61010043			●	●	●	●	●	●	●					
0571	JUNTA TORICA D: 16-1.9	61009833-37			●	●	●	●	●	●	●					
0572	BOMBA UP 15/50 230V	61010612			●	●	●	●	●	●	●					
	BOMBA UP 15/60 220V	61010613					●									
0573	CONDENSADOR	61000652-10			●	●	●	●	●	●	●					
0574	TAPON M 10-100	60015709			●	●	●	●	●	●	●					
0575	RACOR	61010752				●	●							03/97		
0576	CLAPETE ANTI-RETORNO	61003169				●	●							03/97		
0577	JUNTA PLANA D: 18.4-12.2-1.5	60061855-14				●	●							03/97		
0578	JUNTA TORICA D: 5.7-1.9	60024164-10				●	●									



Senal	Designación	Referencia	Otro	Typo	23						28		Fecha			
					SIAM 2.23e		SIAM 3.23e		MC		SIAM 2.23		SIAM 2.28e		de	a
					CF	FF	CF	FF	CF	FF	CF	FF	CF	FF		
0600	CAJA ELECTRICA															
0601	CAJA ELECTRICA	61010443														
	CAJA ELECTRICA	61010701														
	CAJA ELECTRICA	61010798														
	CAJA ELECTRICA	61010900		GC												
	CAJA ELECTRICA	61010597		NAT-B/P												
0602	TORNILLO FX90 L:16	61020510														
0604	PORTA RESENA	61010573														
	PORTA RESENA	61010659														
	PORTA RESENA	61010830														
0605	CONECTADOR	61010349														
0606	CONECTADOR	61011046														
0607	ENCENDEDOR	61002105-20														
	ENCENDEDOR	61010730														
0608	CABLEADO ENCENDEDOR	61010151														
0609	TAPADERA CONECTADOR	61010014														
0610	CABLEADO EXTRACTOR	61010332														
0611	CONJUNTO DE CABLES	61010331														
	CONJUNTO DE CABLES	61010396														
	CONJUNTO DE CABLES	61010447														
	CONJUNTO DE CABLES	61010654														
	CONJUNTO DE CABLES	61010709														
	CONJUNTO DE CABLES	61010799														
	CONJUNTO DE CABLES	61010884		GC												
	CONJUNTO DE CABLES	61010049		NAT-B/P												
0612	PASADOR DE CONEXION	61010152														
0613	TORNILLO CHAPA TCBL D:4 L:10	61020509														
0614	TAPADERA CAJA ELECTRICA	61010007														
0615	CIRCUITO IMPRESO DE POTENCIA	61010100														
	CIRCUITO IMPRESO DE POTENCIA	61018121		GC												
	CIRCUITO IMPRESO DE POTENCIA	61010592		NAT-B/P												
0616	CIRCUITO IMPRESO DE REGULACION	61010047														
0617	PLACA CAJA ELECTRICA	61010006														
0618	TAPON	61011316														
0619	PLACA DE PROTECCION	61010239														
0621	TRANSMISOR DIODO ELEC. TEMPE.	61010010														
0622	MANDO DE ARMAMENTO	61010072														
0623	TRANSMISOR DIODO ELECTRO.-MP	61010011														
0624	CABLEADO ENCENDEDOR	61010656														
0625	CIRCUITO IMPRESO	61010916														
0626	CALEADO CIRCUITO IMPRESO	61014837														
0627	FUSIBLE 250V 2A CONTEMPORIZADO	61003456														
0628	FUSIBLE 250V 1A CONTEMPORIZADO	61003634														
0629	FUSIBLE 250V 1.25A CONTEMPOR.	61003635														
0630	CABLEADO DE MASA	61011585														

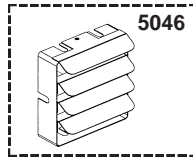
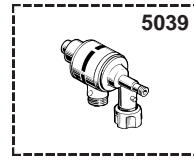
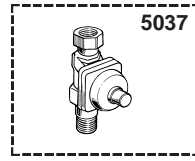
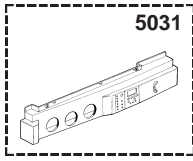
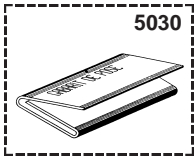
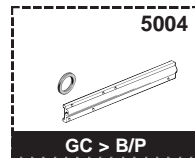
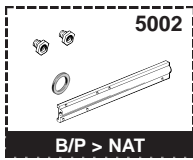


Senal	Designación	Referencia	Otro	Typo	23						28		Fecha			
					SIAM 2.23e		SIAM 3.23e		MC		SIAM 2.23		SIAM 2.28e		de	a
					CF	FF	CF	FF	CFe	FF	CF	CF	CF	FF		
<b>0700</b>	<b>CHASIS</b>															
0701	PLACA SUPERIOR	61010029			●	●	●	●	●	●	●	●				
0703	VASO DE EXPANSION	60056676-06			●	●	●	●	●	●	●	●				
0705	ALARGO DE VASO DE EXPANSION	61010170			●	●	●	●	●	●	●	●				
0706	TORNILLO CHAPA CBLSX D: 6.3-19	61014516			●	●	●	●	●	●	●	●				
0707	ARANDELA BICONO D: 6	60022865			●	●	●	●	●	●	●	●				
0708	TORNILLO RACOR	60031269			●	●	●	●	●	●	●	●				
0709	DURITA (Bolsa)	60081723			●	●	●	●	●	●	●	●		12/97		
	DURITA (Bolsa)	60081824			●	●	●	●	●	●	●	●	01/98			
0710	CLIP	61002406			●	●	●	●	●	●	●	●				
0711	JUNTA TORICA D: 5.7-1.9	61009834-10			●	●	●	●	●	●	●	●				
0712	JUNTA PLANA D: 12-8.1-2	61308868			●	●	●	●	●	●	●	●				
0713	CLIP	61010005			●	●	●	●	●	●	●	●				
0714	JUNTA TORICA D: 8.9-2.7	61009834-14			●	●	●	●	●	●	●	●				
<b>0800</b>	<b>CARROCERIA</b>															
0801	TORNILLO CHAPA CBLSX D:4.2-9.5	61010125			●	●	●	●	●	●	●	●				
0802	CARROCERIA	61010015							●	●						
	CARROCERIA	61010016			●	●	●	●	●	●	●	●				
0803	PLASTRON (Bolsa)	60081740							●	●						
0804	PATA DE SOPORTE	61010095			●	●	●	●	●	●	●	●				
0805	MANOMETRO	61010048			●	●	●	●		●	●	●				
	MANOMETRO	61010256					●	●		●						
0807	CINTRA SERIGRAFIA. (SIN PROG.)	61010627			●	●	●	●		●	●	●				
	CINTRA SERIGRAFIA. (PARA PROG.)	61010642			●	●	●	●		●	●	●				
	CINTRA SERIGRAFIA. (SIN PROG.)	61010704					●	●						06/99		
	CINTRA SERIGRAFIA. (SIN PROG.)	61010704								●						
	CINTRA SERIGRAFIA. (SIN PROG.)	61020302					●	●					07/99			
0811	MANDO NEGRO	61010009			●	●	●	●		●	●	●				
	MANDO BLANCO	61010254					●	●		●						
0812	CENTRADOR	61010241			●	●	●	●		●	●	●				
0813	TIRANTE	61010053			●	●	●	●	●	●	●	●		01/98		
	TIRANTE	61015797			●	●	●	●	●	●	●	●	02/98			
0814	TAPA DE AGUJERO	61010421					●	●								
0815	TORNILLO FX90 D: 3.5-16	61010133			●	●	●	●	●	●	●	●				

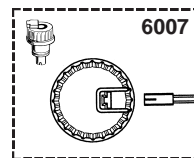
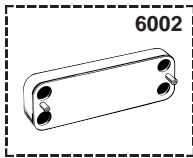
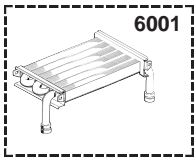


Senal	Designación	Referencia	Otro	Typo	23						28		Fecha			
					SIAM 2.23e		SIAM 3.23e		MC		SIAM 2.23		SIAM 2.28e		de	a
					CF	FF	CF	FF	CFe	FF	CF	CF	CF	FF		
0900	PREFABRICACION															
0902	GRIFO SALIDA CALEFACCION	61020388			•	•	•	•	•	•	•	•				
0903	RACOR AGUA CALIENTE	61020916			•	•		•	•	•	•	•				
0904	RACOR GAS	61020917			•	•		•	•	•	•	•				
0905	GRIFO AGUA FRIA	61302612			•	•		•	•	•	•	•				
0906	GRIFO RETORNO CALEFACCION	61302614			•	•		•	•	•	•	•				
0907	PLACA SOPORTE MURAL	61002497			•	•		•	•	•	•	•				
0908	ARANDELA D: 14.2-7.2-1.2	60005369-03			•	•		•	•	•	•	•				
0909	TORNILLO PARA MADERA	60025617-03			•	•		•	•	•	•	•				
0910	PLACA INFERIOR	61010027			•	•		•	•	•	•	•				
	PLACA INFERIOR	61010482				•	•									
0912	JUNTA TORICA D: 6-1	60024164-41			•	•		•	•	•	•	•				
0917	JUNTA PLANA D: 24-17-1.5	60061855-19			•	•		•	•	•	•	•				
0918	CONTRA-TUERCA 3/4"	60031140			•	•		•	•	•	•	•				
0919	LIMI CAUDAL 7L/MN (VERDE OSCU)	61002775-07			•	•		•	•	•	•	•				
	LIMITADOR CAUDAL 8L/MN(BLANCO)	61002775-08			•	•		•	•	•	•	•				
	LIMITADOR CAUDAL AGUA (AZUL)	61002775-10			•	•		•	•	•	•	•				
	LIMITADOR CAUDAL 12L/MN (ROJO)	61002775-12			•	•		•	•	•	•	•				
	LIMITADOR CAUDAL AGUA (ROSA)	61002775-14			•	•		•	•	•	•	•				
	LIMI. CAUDAL AGUA-VERDE CLARO	61002775-15			•	•		•	•	•	•	•				
0920	CONTRA-TUERCA H 1/2"	60031139			•	•		•	•	•	•	•				
0921	JUNTA PLANA D: 24-18.2-1.5	60022835-01			•	•		•	•	•	•	•				
0922	PALANCA NEGRO	61302611			•	•		•	•	•	•	•				
0925	PURGADOR EQUIPADO (Bolsa)	60081028			•	•		•	•	•	•	•				
0927	TORNILLO DE TOMA DE PRESION	60019445			•	•		•	•	•	•	•			04/00	
	TORNILLO DE TOMA DE PRESION	61016378			•	•		•	•	•	•	•			05/00	
0931	TORNILLO A TETON	60017908			•	•		•	•	•	•	•			04/00	
	TORNILLO A TETON	61304327			•	•		•	•	•	•	•			05/00	
0936	JUNTA TORICA D: 13.6-2.7	61009834-18			•	•		•	•	•	•	•				
0937	TUBO PVC D: 13x17 L: 1M	60081266-02			•	•		•	•	•	•	•				
0938	VALVULA DE SEGURIDAD	61020933			•	•		•	•	•	•	•				
0939	JUNTA PLANA D: 18.4-12.2-1.5	60061855-14			•	•		•	•	•	•	•				
0940	TUERCA 1/2" ESP: 10	60020747-68			•	•		•	•	•	•	•				
0941	CODO DE EMPALME VALVULA	60047727			•	•		•	•	•	•	•				
0942	TUBO DE LLENADO	61010145			•	•		•	•	•	•	•			04/00	
	TUBO DE LLENADO	61020922			•	•		•	•	•	•	•			05/00	
0943	ACCESORIO (Bolsa)	61010586			•	•		•	•	•	•	•				
	ACCESORIO (Bolsa)	61010862				•	•									
0946	CLAPETE ANTI-RETORNO	61014425				•	•								04/97	
0948	MANDO GRIS	61302613			•	•		•	•	•	•	•				
0950	CABEZA DE GRIFO	61314798			•	•		•	•	•	•	•			01/04	

5000



6000 MANTENIMIENTO





Senal	Designación	Referencia	Otro	Typo	23						28		Fecha			
					SIAM 2.23e		SIAM 3.23e		MC		SIAM 2.23		SIAM 2.28e		de	a
					CF	FF	CF	FF	CF	FF	CF	FF	CF	FF		
<b>5000</b>	<b>ACCESORIO</b>															
5001	KIT TRANSFORMA. NAT > BUT/PROP	61011669			•	•	•	•	•	•						
	KIT TRANSFORMA. NAT > BUT/PROP	61011676				•	•									
	KIT TRANSFORMA. NAT > BUT/PROP	61014117								•						
	KIT TRANSFORMA. NAT > BUT/PROP	61014121									•					
5002	KIT TRANSFORMA. BUT/PROP > NAT	61011670			•	•	•	•	•							
	KIT TRANSFORMA. BUT/PROP > NAT	61011677				•	•	•								
	KIT TRANSFORMA. BUT/PROP > NAT	61014118								•						
	KIT TRANSFORMA. BUT/PROP > NAT	61014120									•					
5003	KIT TRANSFORMA. GC > NAT	61011148			•											
5004	KIT TRANSFORMA. GC > B/P	61011149			•											
5030	PLANTILLA CENTORA	61010594			•	•	•	•	•	•	•	•				
5031	KIT PROGRAMADOR	61010634			•	•	•	•	•	•	•	•				
5035	KIT DE AISLAMIENTO ACUSTICO	61305676				•	•					•				
5037	KIT REGULADOR GAS CF	61011271			•	•	•	•	•							
	KIT REGULADOR GAS FF	61011272				•	•	•								
5039	DESCONECTADOR (EQT)	61010407			•	•	•	•	•	•	•	•				
5041	KIT ANTICONGELANTE	61011278			•	•	•	•	•	•	•					
	KIT ANTICONGELANTE	61011279				•	•	•				•				
5046	DEFLECTOR 30° KIT	61014810				•	•	•				•				
<b>6000</b>	<b>MANTENIMIENTO</b>															
6001	INTER. DESINCRUS. INTER. CALE.	61014100			•	•	•	•	•	•	•	•				
6002	INTER. DESINCRUS. INTER. SANIT	61011075			•	•	•	•	•	•	•	•				
6003	CAJA DE SIMULACION VAL. 3 VIAS	61012597			•	•	•	•	•	•	•	•				
6006	LLAVE DE DESMONTAJE	61302650				•	•	•	•	•	•					
6007	KIT CONECTADOR CAUDAL DE AGUA	61306970				•	•	•	•							



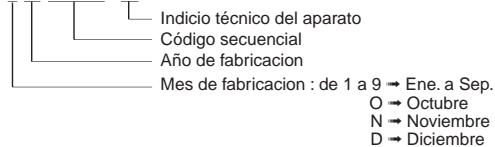
## ABREVIACIONES

AC .....	: Agua caliente.
AF .....	: Agua fria.
C .....	: Resistencia ceramica (Caldeo normal).
Ca .....	: Resistencia ceramica (Caldeo acelerado).
TP .....	: Resistencia inmersa.
1F .....	: Con griferia.
2F .....	: Sin griferia.
3F .....	: Con griferia y una salida complementaria.
AMI .....	: Con mezclador integrado.
SMI .....	: Sin mezclador integrado.
PUISS .....	: Potencia del aparato.
PN .....	: Aparato a presion normal.
BP .....	: Aparato a baja presion.
PV .....	: Aparato a potencia variable.
PF .....	: Aparato a potencia fija.

## PLACA DE IDENTIFICACION

### NUMERO DI SERIE

Ej: 1 95 065004 - 31



Las informaciones anotadas sobre las tarifas y documentaciones comerciales o tecnicas son dados en concepto de indicacion y validas a un momento dado.El CONSTRUCTOR se reserva el derecho de traer todas modificaciones de presentacion, de forma, de dimension, de concepcion o materia a sus productos.