



ESPLOSO RICAMBI
CALDAIE MURALI A GAS

Modelli

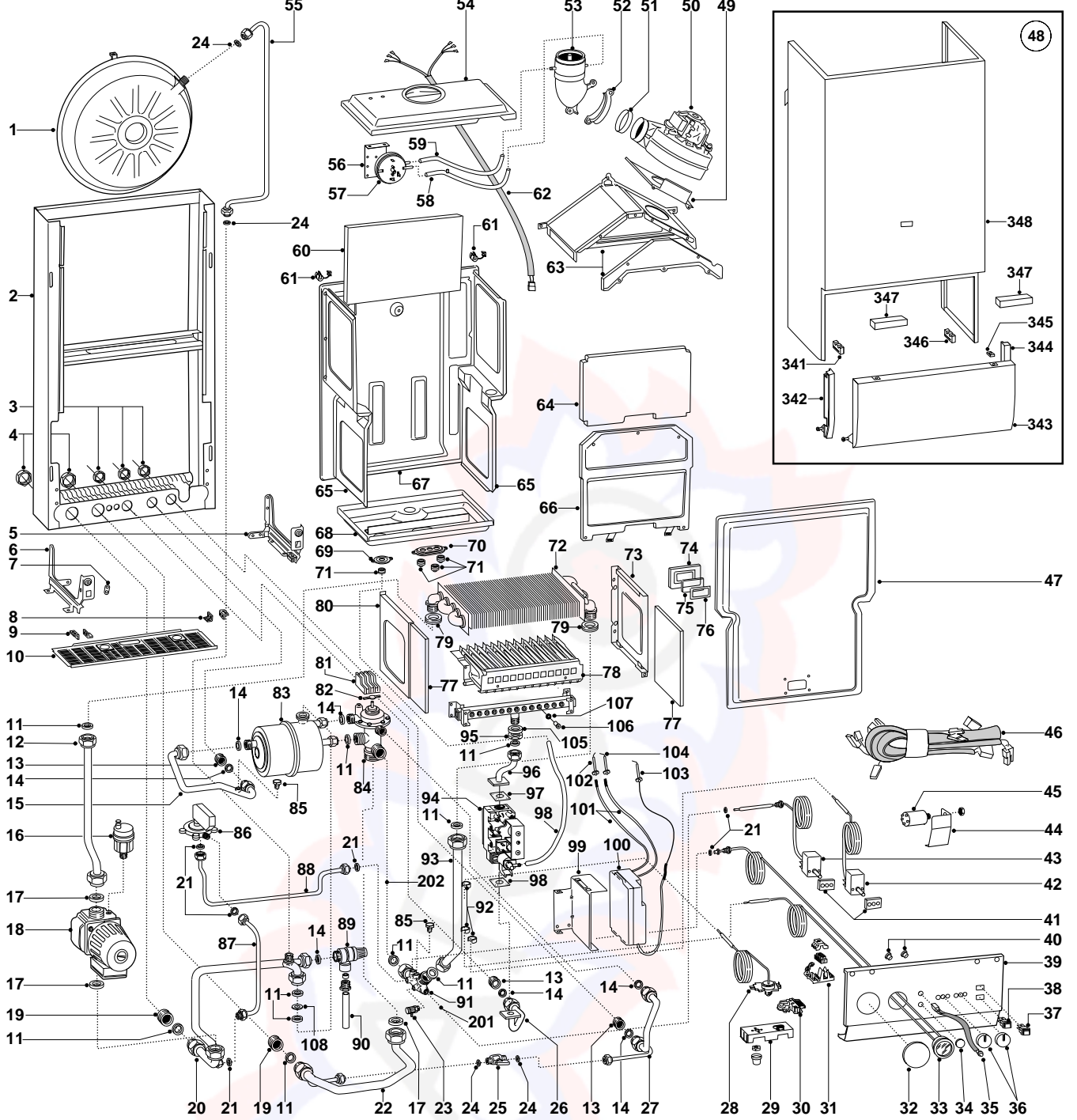
C EX 20 M FFI

C EX 24 M FFI

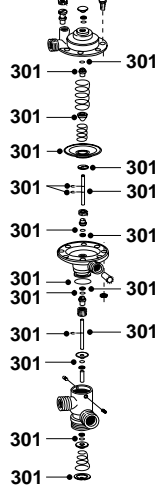
C EX 20 R FFI

Edizione 1 datata 15 Ottobre 1996

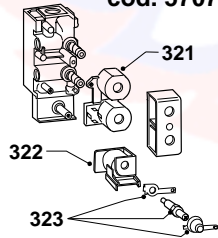




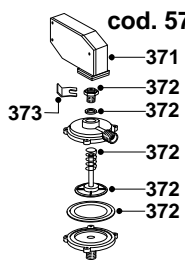
cod. 560166



cod. 570732



cod. 570604



201	202	20	22	27	55

MODELLO CALDAIA	ALIMENTAZIONE A GAS	VALIDITA' DA MATRICOLE	RIF.
C EX 20 M FFI	METANO	960906217	A
C EX 20 M FFI	GPL	960906301	B
C EX 24 M FFI	METANO	960801607	C
C EX 24 M FFI	GPL	960801715	D
C EX 20 R FFI	METANO	960900698	E
C EX 20 R FFI	GPL	960901200	F

PART.	CODICE	DESCRIZIONE	RIF.	NOTE
1	564492	Vaso espansione		
2	-----	Telaio		11
3	573530	Controdado 1/2"		
4	573523	Controdado 3/4"		
5	569994	Staffa frontalino dx		
6	569979	Staffa frontalino sx		
7	-----	Piastrino simbolo terra		11
8	566093	Cerniera frontalino dx		
9	569192	Cerniera frontalino sx		
10	569514	Griglia inferiore	ABEF	
10	569547	Griglia inferiore	CD	
11	573520	Guarnizione acqua-gas 3/4"		
12	569516	Tubo scambiatore principale/circolatore		
13	573531	Nipples 1/2" ottone		
14	573528	Guarnizione acqua-gas 1/2"		
15	571108	Tubo uscita acqua calda	ABCD	
16	564254	Valvola sfogo aria aut. 3/8"		
17	569387	Guarnizione acqua-gas 1"		
18	570495	Circolatore maggiorato con diseareatore H6	CD	
18	570733	Circolatore normale con diseareatore H6	ABEF	
19	573524	Nipples 3/4" ottone		
20	571483	Tubo ritorno impianto	ABCD	
20	571485	Tubo ritorno impianto	EF	
21	569390	Guarnizione acqua-gas 1/4"		
22	571488	Tubo mandata impianto	ABCD	
22	572233	Tubo mandata impianto	EF	
23	573727	Valvola scarico acqua		
24	573521	Guarnizione acqua-gas 3/8"		
25	573543	Rubinetto 3/8" M-M		
26	570634	Tubo entrata gas		
27	569836	Tubo entrata acqua fredda	ABCD	
27	569837	Tubo entrata acqua fredda	EF	
28	571829	Termostato riarmo manuale bipolare		
29	569838	Supporto ABS termostato		
30	569391	Fissacavo con morsetti		
31	-----	Morsettiera		11
32	570960	Copriforo interruttore orario		
33	571832	Termoidrometro		
34	569422	Tappo pulsante luminoso sblocco		
35	560171	Pulsante luminoso sblocco cablato		
36	569494	Tappo per manopola regolazione termostati	EF	12
36	569523	Manopola regolazione termostati		
37	569424	Interruttore pulsante bipolare luminoso		
38	569423	Interruttore pulsante unipolare	ABCD	
38	569495	Copriforo interruttore unipolare	EF	12
39	571677	Frontalino	ABEF	
39	571678	Frontalino	CD	
40	-----	Passacavo		11
41	564976	Basetta dielettrica per termostati		
42	571830	Termostato riscaldamento 2 stadi		
43	571831	Termostato sanitario 2 stadi	ABCD	
44	-----	Staffa filtro antidisturbo		11
45	570995	Filtro antidisturbo		
46	571528	Impianto elettrico	EF	
46	571529	Impianto elettrico	ABCD	
47	569605	Pannello anteriore camera stagna	ABEF	
47	569606	Pannello anteriore camera stagna	CD	
48	572269	Mantello completo	ABEF	
48	572374	Mantello completo	CD	
49	569429	Piastra fissaggio attivatore	ABEF	
49	569430	Piastra fissaggio attivatore	CD	
50	569431	Attivatore tiraggio	ABEF	
50	573434	Attivatore tiraggio	CD	
51	569433	Guarnizione silicone per raccordo evacuazione fumi		
52	569434	Collare raccordo evacuazione fumi camera stagna		

PART.	CODICE	DESCRIZIONE	RIF.	NOTE
53	569435	Raccordo evacuazione fumi camera stagna		
54	571844	Pannello superiore camera stagna	ABEF	
54	571845	Pannello superiore camera stagna	CD	
55	570635	Tubo vaso espansione	EF	
55	573625	Tubo vaso espansione	ABCD	
56	571635	Staffa fissaggio pressostato aria		
57	571651	Pressostato aria	ABEF	
57	571652	Pressostato aria	CD	
58	571819	Kit tubo silicone segnale negativo anticondensa		
59	571575	Tubo silicone rosato L=25		
60	573723	Fibra ceramica posteriore	ABEF	
60	573724	Fibra ceramica posteriore	CD	
61	570561	Pressacavo		
62	572168	Cavo attivatore camera stagna		
63	570518	Cappa fumi	ABEF	
63	570519	Cappa fumi	CD	
64	573721	Fibra ceramica anteriore	ABEF	
64	573722	Fibra ceramica anteriore	CD	
65	569454	Pannello laterale camera stagna		
66	569380	Camera combustione anteriore	ABEF	
66	569382	Camera combustione anteriore	CD	
67	-----	Schienale camera stagna		11
68	571611	Pannello inferiore camera stagna	ABEF	
68	571789	Pannello inferiore camera stagna	CD	
69	569457	Piastrino estrazione elettrodi di rilevazione		
70	571612	Piastrino estrazione elettrodi di accensione		
71	573534	Passacavo DG 7,5 chiuso		
72	569487	Scambiatore principale	ABEF	
72	569562	Scambiatore principale	CD	
73	570473	Camera combustione laterale dx		
74	573566	Piastrino vetrino		
75	573567	Vetro spia		
76	569442	Guarnizione vetro spia		
77	573720	Fibra ceramica laterale		
78	570509	Brucciato principale	AE	
78	570510	Brucciato principale	BF	
78	570511	Brucciato principale	C	
78	570512	Brucciato principale	D	
79	569443	Guarnizione tenuta scambiatore		
80	570474	Camera combustione laterale sx		
81	560146	Squadretta 3 micro valvola pressostatica	ABCD	
82	569384	Piattello 3 micro valvola pressostatica	ABCD	
83	566098	Scambiatore secondario	ABCD	
84	560166	Valvola deviatrice pressostatica 90° senza micro	ABCD	
85	570615	Tappo in ottone 1/8"		
86	570604	Pressostato differenziale		
87	571110	Tubo pressostato/ritorno impianto		
88	571111	Tubo pressostato/mandata impianto		
89	571004	Valvola sicurezza 3 bar 1/2" senza att. idrometro		
90	-----	Tubo scarico valvola di sicurezza		11
91	570565	Raccordo scambiatore principale/valvola deviatrice		
92	570543	Molla bulbo termostato		
93	570449	Tubo scambiatore principale/raccordo multifunz.	ABEF	
93	570450	Tubo scambiatore principale/raccordo multifunz.	CD	
94	570732	Valvola gas Tandem		
95	569446	Controdado 3/4" ottone		
96	570631	Tubo valvola gas/bruciatore		
97	569254	Guarnizione Optimum 32 x 32		
98	569662	Tubo silicone bianco		
99	570606	Piastra fissaggio scheda CAME		
100	950131	Scheda CAME 2 FFI MULT.		
101	569558	Cavo elettrodi di accensione		
102	569561	Elettrodo accensione con staffa sx		
103	573441	Elettrodo rilevazione con staffa		
104	569560	Elettrodo accensione con staffa dx		

PART.	CODICE	DESCRIZIONE	RIF.	NOTE
105	569413	Guarnizione giunti		
106	570248	Ugello bruciatore principale 1,25	ACE	
106	570251	Ugello bruciatore principale 0,72	BDF	
107	572138	Rondella ugello		
108	571823	Diaframma circuito sanitario in teflon	AB	
201	569259	Tappo ottone 1/4"	EF	
202	573683	Gomito 3/4"F - 1"M	EF	
301	573603	Kit manutenzione valvola deviatrice pressostatica	ABCD	
321	570712	Operatore doppio valvola Tandem		
322	573740	Modureg 24V per valvola SIT		
323	573745	Cartuccia Modureg		
331	569281	Kit trasformazione METANO (15+1) G20		12
332	569282	Kit trasformazione GPL (15+1) G31		12
341	569475	Cerniera sx nylon		
342	570628	Perno sx nylon sportello		
343	572152	Sportello completo	CD	
343	572164	Sportello completo	ABEF	
344	570627	Perno dx nylon sportello		
345	570630	Sede sfera sportello		
346	569474	Cerniera dx nylon		
347	570598	Inserto con sfera		
348	571915	Mantello anteriore	ABEF	
348	572226	Mantello anteriore	CD	
371	570713	Microinterruttore completo		
372	570720	Kit pressostato		
373	573824	Clips		

NOTE	DESCRIZIONE
11	Non prevista la fornitura come ricambio
12	Non illustrato

NOTIZIE UTILI

Impiego del presente documento

Lo scopo del presente documento "ESPLOSO RICAMBI CALDAIE MURALI A GAS" è quello di permettere un agevole ed univoca individuazione del ricambio occorrente per sostituire un'analoga parte difettosa del prodotto.

L'illustrazione e l'elenco ricambi sono relativi esclusivamente ai modelli indicati nella tabella riportata in calce all'illustrazione.

L'elenco ricambi permette di individuare:

- la posizione in figura di ogni particolare fornibile come ricambio (colonna "PART.");
- il codice con il quale il ricambio va richiesto in Ditta;
- la descrizione sintetica del ricambio;
- l'applicabilità del ricambio a specifici modelli (colonna "RIF."). Se la casella è bianca, il ricambio è applicabile a tutti i modelli a cui l'esploso si riferisce;
- eventuali note.

Come richiedere il ricambio

Le parti di ricambio vanno ordinate specificando il codice, la quantità, l'indirizzo e la ragione sociale del richiedente.

L'ordine deve essere spedito via fax alla MTS S.P.A., utilizzando i seguenti numeri:

0732-626473 (FAX)

0732-628773 (FAX)

Come contattare il Servizio Assistenza Tecnica MTS S.P.A.

Il Servizio Assistenza Tecnica MTS S.P.A. ha una organizzazione dedicata al supporto per la soluzione dei problemi tecnici del prodotto CALDAIE MURALI A GAS. I Centri Assistenza Tecnica possono utilizzare tale servizio telefonando ai numeri:

071-7100594

167-217718