

VÁLVULAS DE ZONA DE DESVÍO DE 3 VÍAS HOTWELL

Motorizado PN 8,6 bar

DETALLES TÉCNICOS

Aparato:

Las T.080 son válvulas desviadoras de 3 vías, motorizadas, eléctricas, para agua fría y caliente.

Están diseñados para el control de temperatura en sistemas de calefacción por zonas, mediante cronotermostatos.

También se utilizan como válvulas de prioridad de agua caliente con calderas mixtas, o en sistemas de aire acondicionado de flujo constante con unidades Fan Coil de 2 y 4 tubos.

Están equipados con un actuador de 220V 50 Hz, fácilmente desmontable del cuerpo de la válvula mediante dos tornillos, sin necesidad de vaciar el sistema.

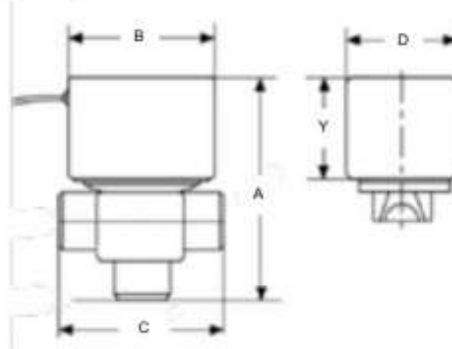
El actuador está equipado con un resorte de retorno que cierra la vía A-AB en ausencia de tensión, lo que hace que la válvula sea adecuada para el control con contacto ON-OFF. el motor eléctrico es apto para soportar altas temperaturas y corrosión.

Con el mando AUTO-MAN se puede posicionar manualmente el obturador de la válvula a media carrera, permitiendo la circulación del agua incluso en ausencia de tensión. Esta función le permite cargar el sistema y realizar operaciones de drenaje.

Las válvulas se suministran completas con cable.



Gravamen:



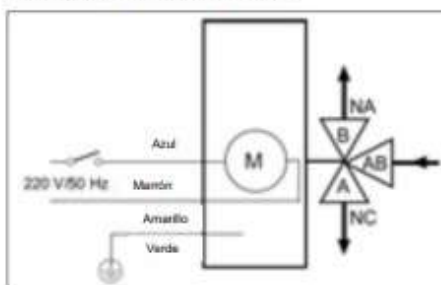
Datos técnicos:

- Presión estática: 8,6 bares (86 kPa)
- Temperatura ambiente: 50°C máx.
- Temperatura del fluido: de +5 a 88°C
- Cuerpo material: Latón
- Material del obturador: Goma
- Suministrar: 220V, 50Hz
- Grado de protección: IP20
- Fuerza: 6W
- Tiempo de brazada: 30s

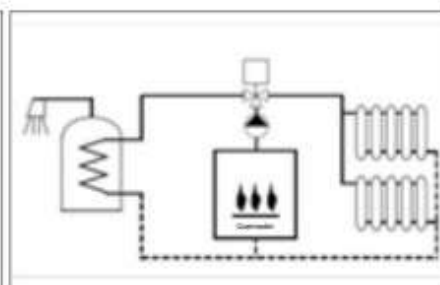
Medidas cm.

Modelo	Tipo	Diámetro A 12,5	B	C	D	Y
T.080.30	F	1"	9	9	7	6
T.080.33	F	3/4"	11,5	9	8	7
T.080.43M		3/4"	13	9	11	7
T.080.40M		1"	14	9	12	7
T.080.42	Tubo de cobre	Ø22	14,5	9	14	7
T.080.48	Tubo de cobre	Ø 28	—	9	—	7

Conexiones eléctricas:



220V - 50Hz Diagrama de conexión



Control de agua caliente de producción sanitaria

Función:

